



Udvidelse af område til råstofindvinding

Region Nordjylland meddeler tilladelse til at udvide området til råstofindvinding på matr.nr. 53b Den sydlige Del, Jetsmark med 0,3 ha, som angivet i vedlagte på kortbilag A og B.

Vilkår:

Der må ikke rømmes muld eller graves tættere på bygninger end 12 m.

Tilladelsen meddeles efter råstoflovens¹ § 7 og 10.

Tilladelsen er offentliggjort på www.rastoffer.rn.dk under Tilladelse til råstofindvinding, Afgørelser om tilladelser efter råstofloven d. 6. juli 2017

Begrundelse

Området, som tilladelsen udvides med, blev i februar 2013 kortlagt som muligt forurenede på vidensniveau 1 efter Jordforureningsloven². I 2016 udførte Region Nordjylland en indledende forureningsundersøgelse på området. Der blev ikke konstateret forurening på området, og det er derfor ikke længere kortlagt efter jordforureningsloven. Det tilladte indvindingsområde kan nu udvides.

Redegørelse

Region Nordjylland meddelte d. 4. november 2016 tilladelse til råstofindvinding på 2,8 ha på matr.nr. 53b Den sydlige Del, Jetsmark. Det tilladte indvindingsområde blev afgrænset mod syd af den daværende kortlægning på vidensniveau 1 efter jordforureningsloven på ejendommen. NK Grus Aps har d. 1. juni 2017 søgt om udvidelse af det tilladte indvindingsareal med 0,3 ha, fra 2,8 ha til 3,1 ha. Der søges om udvidelse af det tilladte areal med henvisning til afklaring om jordforurening på ejendommen.

¹ Lov om råstoffer, jf. lovbek. nr. 124 af 26. januar 2017

² Lov om forurenede jord (jordforureningsloven) jf. lovbek. nr. 282 af 27. marts 2017



Klagevejledning

Afgørelsen kan påklages til Miljø- og Fødevarerklagenævnet af:

- adressaten for afgørelsen
- offentlige myndigheder
- en berørt nationalparkfond oprettet efter lov om nationalparker
- lokale foreninger og organisationer, som har en væsentlig interesse i afgørelsen
- landsdækkende foreninger og organisationer, hvis hovedformål er beskyttelse af natur og miljø
- landsdækkende foreninger og organisationer, som efter deres formål varetager væsentlige rekreative interesser, når afgørelsen berører sådanne interesser
- enhver med individuel væsentlig interesse i afgørelsen, jf. råstoflovens § 13, stk. 1, 1. pkt. og § 15.

Klagen skal oprettes på Klageportalen på borger.dk eller virk.dk, jf. dog § 21, stk. 2-4, i lov om Miljø- og Fødevarerklagenævnet. Klagen skal være indgivet senest 4 uger efter afgørelsen er meddelt eller offentliggjort, ved normal kontortids ophør. Hvis fristen udløber på en lørdag eller helligdag, forlænges fristen til den følgende hverdag, jf. råstoflovens § 16, stk. 1.

Hvis sagen ønskes behandlet ved domstolene, skal sagen anlægges inden 6 måneder fra afgørelsen er meddelt / offentlig bekendtgjort jf. råstoflovens § 43, stk. 1.

Tilladelsen må ikke udnyttes, før klagefristen er udløbet. Hvis der kommer en klage, må tilladelsen ikke udnyttes, før Natur- og Miljøklagenævnet har truffet afgørelse i klagesagen eller har truffet afgørelse om, at tilladelsen kan udnyttes på trods af klagen, jf. råstoflovens § 16, stk. 3 og 4.

For behandling af klager, der indbringes for Miljø- og Fødevarerklagenævnet, betaler klager et gebyr på 900 kr. for privatpersoners og 1.800 kr. for virksomheders og organisationers vedkommende (2016-niveau). En klage afvises, hvis gebyret ikke betales indenfor en frist fastsat af klagenævnet.

Yderligere vejledning kan findes på Miljø- og Fødevarerklagenævnets hjemmeside.

Hvis du / I vil have afgørelsen behandlet ved domstolene, skal der lægges sag an inden 6 måneder fra det tidspunkt, hvor denne afgørelse blev modtaget.

Med venlig hilsen

Niels Schøler
Råstofsagsbehandler

Bilag:

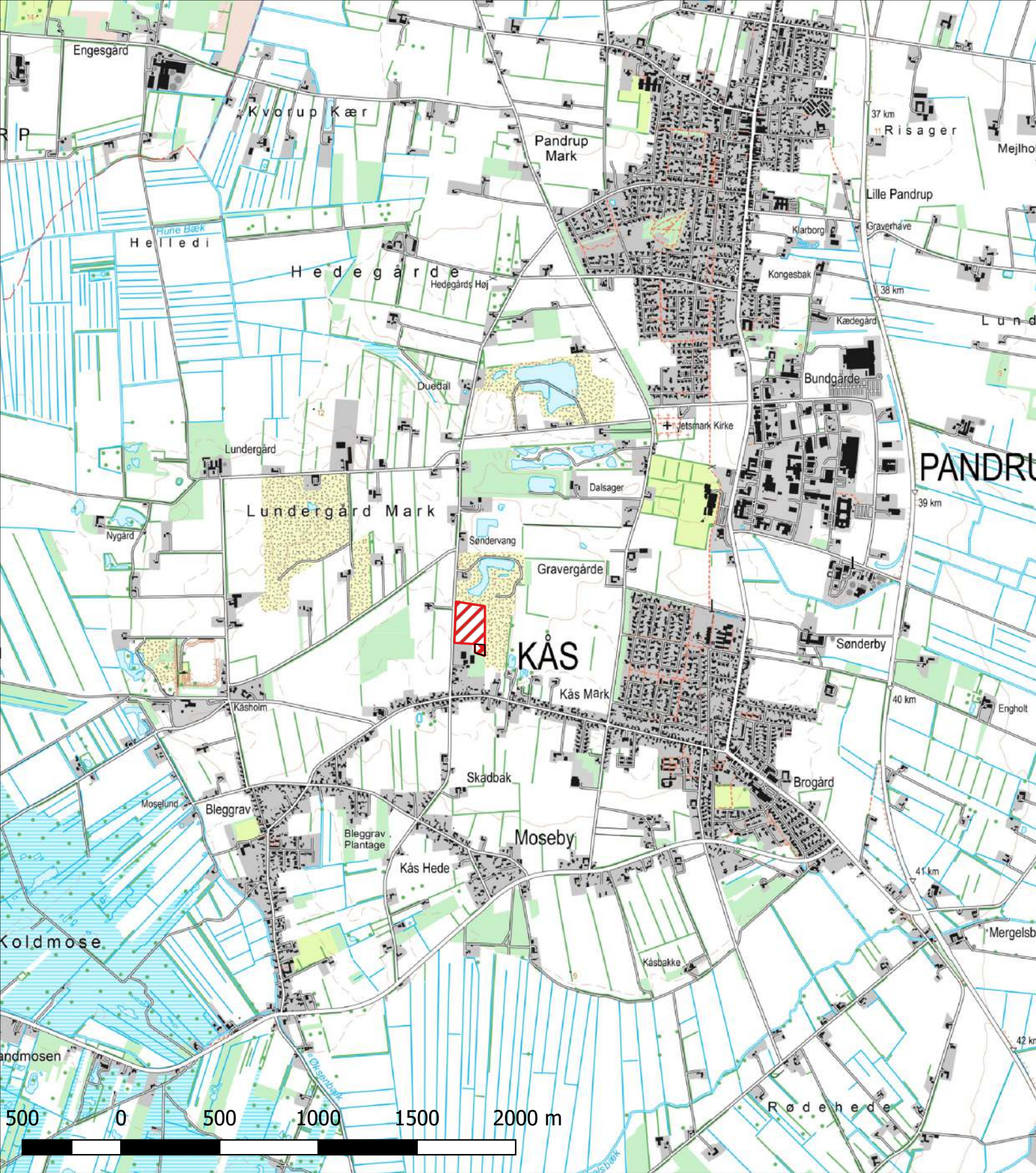
A kort 1: 25.000

B flyfoto 1: 4.000

Kopi til:

Jammerbugt Kommune, mail: raadhus@jammerbugt.dk

Henrik Højer, mail: kontor@kaasmaskinstation.dk



Tilladt indvindingsområde matr.nr.
53b Den sydlige Del, Jetsmark

Jour.nr.: 2016-001312

Kort: Oversigt

Bilag: A

Målforhold: 1: 25.000

Udf. af: nsch

Dato: 05-07-2017

Rev.: 1





Tilladt indvindingsområde matr.nr.
53b Den sydlige Del, Jetsmark



Udvidelse af tilladt indvindingsområde

Jour.nr.: 2016-001312

Kort: **Oversigt**

Bilag: **B**

Målforhold: **1: 25.000**

Udf. af: **nsch**

Dato: **05-07-2017**

Rev.: **1**

