

SPØRGSMÅL?

- ØKONOMI?

Det er gratis at låne udstyret. Du skal selv købe og betale for nye batterier.

- PATIENTFORENING?

Lungeforeningen anbefaler TeleCare Nord KOL.

- HVEM SER DINE MÅLINGER?

Dine målinger kan kun ses af din læge, hospitalet og kommunens sygeplejersker.

- SE EGNEMÅLINGER?

Du kan se sine målinger på den udleverede tablet eller på www.sundhed.dk

- PÅRØRENDE?

Dine pårørende kan evt. hjælpe med målingerne, hvis du selv har svært ved det.

- ÆNDRES DINE YDELSER FRA KOMMUNEN?

Nej, der sker ikke ændringer i hjemmepleje mv.

- HJÆLP TIL AT BRUGE UDS TYRET?

Du kan til enhver tid få hjælp til at bruge udstyret.

- RISICI?

Der er ingen risici eller bivirkninger ved at bruge udstyret.

- KONTROL HOS DIN LÆGE?

Det er vigtigt, at du fortsat går til kontrol og årskontrol hos din læge.

- HVIS DU BLIVER SYG?

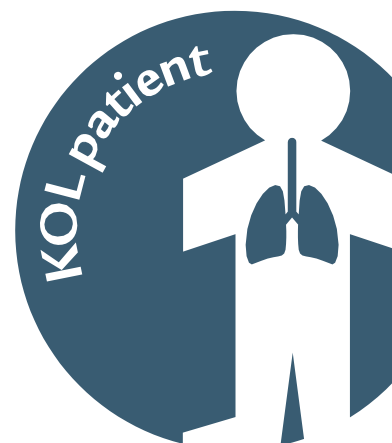
Telemedicin kan ikke anvendes i nødstilfælde. Hvis du bliver syg eller akut dårlig, skal du som altid kontakte din læge, vagtlægen eller ringe 112.

- HVIS DU FORTRYDER?

Du kan til enhver tid stoppe med telemedicin.

FLERE SPØRGSMÅL?

Har du flere spørgsmål, er du altid velkommen til at kontakte din kommune, din egen læge eller lungemedicinsk afdeling på dit lokale hospital.



HVAD ER TELE CARE NORD?

TeleCare Nord er et tilbud om telemedicin. For patienter med KOL er dette tilbud en del af det nordjyske sundhedsvæsen.

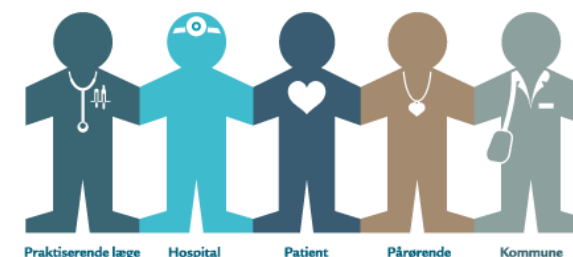
TeleCare Nord er et samarbejde mellem kommuner, hospitaler og praktiserende læger i Nordjylland.

Maj 2023

PATIENTINFORMATION

TELEMEDICIN TIL PATIENTER MED KOL

TeleCare Nord KOL



TELECARE NORD KOL

... er et tilbud til dig, der har KOL og bor i Region Nordjylland.

Du får udleveret telemedicinsk udstyr. Det skal du bruge til selv at måle din iltmætning, puls, blodtryk og vægt samt svare på forskellige spørgsmål, der handler om din KOL. Du gør dette 1-2 gange om ugen evt. hyppigere, hvis det er aftalt med hospitalet. Dine målinger overføres via en tablet (elektronisk skærm) til sundhedspersonale i din kommune eller på dit hospital. På tabletén kan du også skrive til og modtage beskeder fra sundhedspersonale. Derudover er der på tabletén også træningsfilm.



DU ER I CENTRUM

Kommunen eller hospitalet følger op på dine målinger og din sygdom. Ændrer dine værdier sig væsentligt, skal du måske have ændret din medicin eller have anden hjælp.



UDSTYR TIL DIG

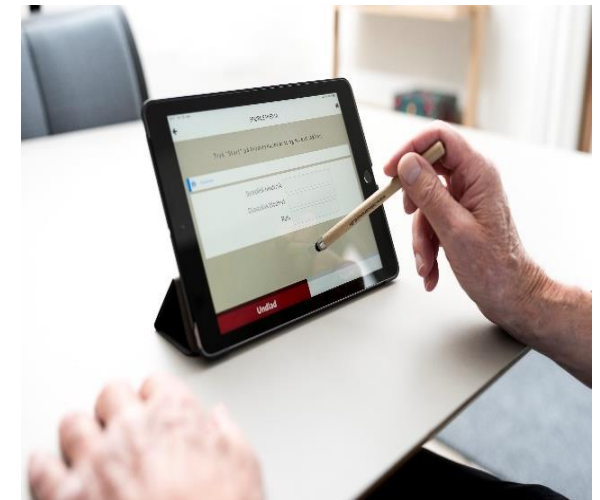
Du får leveret et TeleKit, med telemedicinsk udstyr. Telekittet består af:

- Et blodtryksapparat
- En iltmætningsmåler
- En tablet
- Evt. en vægt

Du får også en grundig vejledning i, hvordan du skal bruge udstyret og lave dine målinger. På tabletén er der også nogle spørgsmål om din sygdom, du skal svare på med Ja eller Nej.

HVAD ER MENINGEN?

Meningen er at give dig mere tryghed og en bedre dagligdag, hvor du nemmere kan tage hånd om din sygdom. F.eks. få iværksat rette behandling inden du bliver mere syg. Forsøg har vist, at du med telemedicin kan



opnå færre indlæggelser på hospitalet og øget tryghed i eget hjem.

Det er en god idé at tale med dine pårørende om det telemedicinske tilbud, TeleCare Nord KOL. Du er også velkommen til at tage pårørende med til samtalen hos din egen læge, og når du skal oplæres i at bruge udstyret.

Du kan blive henvist til telemedicin via din egen læge eller en hospitalslæge, hvis du opfylder kriterierne hertil. Dette vurderes ud fra dine symptomer, og om du er i iltbehandling.

Telemedicin kan ikke anvendes i nødstilfælde. Hvis du bliver syg eller akut dårlig, skal du kontakte din læge, vagtlægen eller ringe 112.