

Kommunal PRO

implementeringspakke 1

Intro og forberedelse til kommunal PRO



Formål med implementeringspakke 1



- Introduktion til Kommunal PRO
 - Hvad er Kommunal PRO
 - Projektorganisering i Kommunal PRO
- Information om forberedende aktiviteter og forudsætninger for anvendelse af Kommunal PRO
- Information om kommende implementeringspakker

Målgruppe for implementeringspakken



- Primære målgruppe for implementeringspakken er kommunale kontaktpersoner for Kommunal PRO
- Ledere på Sundhedscentre
- Øvrige afdelinger i din kommune, der kan være målgruppe for anvendelse af Kommunal PRO

Indhold i implementeringspakken

- Hvad er Kommunal PRO
- Projektplan
- Projektorganisation – hvem er min kontaktperson
- Implementeringsaktiviteter i projektet
- Teknisk implementeringsguide – teknisk forberedelse
- Sundhedsfaglig implementeringsguide – organisatorisk og faglig forberedelse
- Pilotkommune
- Kontakter i projektet

Hvad er Kommunal PRO

- Kommunal PRO er et projekt på tværs af landets kommuner, der er gået sammen om at købe en digital løsning, der skal understøtte den øget anvendelse af PRO skemaer i det danske sundhedsvæsen
- PRO står for *Patientrapporterede oplysninger*, som er oplysninger borgerne afgiver digitalt inden mødet/samtalen med de sundhedsprofessionelle
- Se video fra Sundhedsstyrelsen: Hvad er [PRO](#)
- Kommunal PRO består af tre moduler

Borger

Der skal svare på spørgeskemaer forud og efter aftaler eller løbende under forløb



Medarbejder

Der ønsker at sende spørgeskemaer til borgere og se deres svar



Administrator

Der klargør spørgeskemaer til medarbejdere som de kan sende til borgere, samt opsætte handlevejledninger til specifikke svar fra Borgere

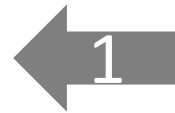


Modulerne i Kommunal PRO



Administrator-modul

Klargøre
spørgeskemaer til
medarbejder



Medarbejderløsning



Tildeler
spørgeskemaer til
borgere og tilgår
svar fra borgerne



Borgere læser og
besvarer tildelte
spørgeskemaer

Borgerløsning



Gevinster ved Kommunal PRO

- Øget involvering af borgeren i eget forløb
- Bedre mulighed for løbende vurdering af borgerens tilstand
- Forbedret dialog mellem den sundhedsfaglige medarbejder og borgeren, med afsæt i borgerens egen vurdering
- Nemmere at tilrettelægge borgerens forløb internt i kommunen og på tværs af sektorer i sundhedsvæsenet
- Datagrundlag til brug for effektvurdering

Gevinster ved Kommunal PRO



Hvad siger borgerne om PRO?



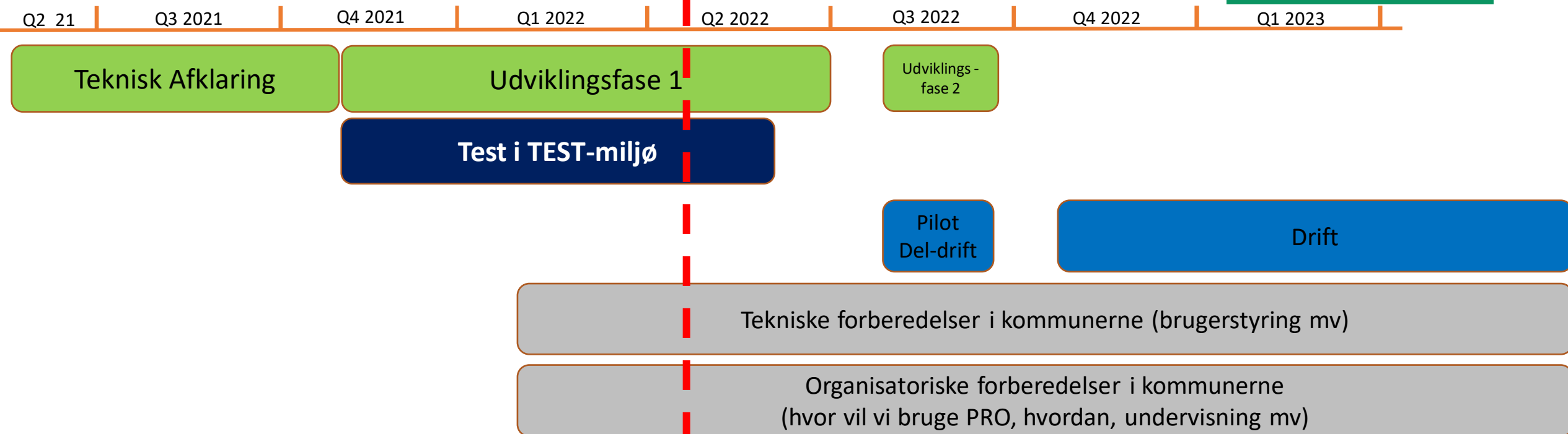
- Borgernes dagsorden prioriteres – indflydelse
- Husker, hvad man vil tale om
- Bedre forberedt selv
- Bedre sygdomsforståelse

Hvad siger medarbejderne om PRO?

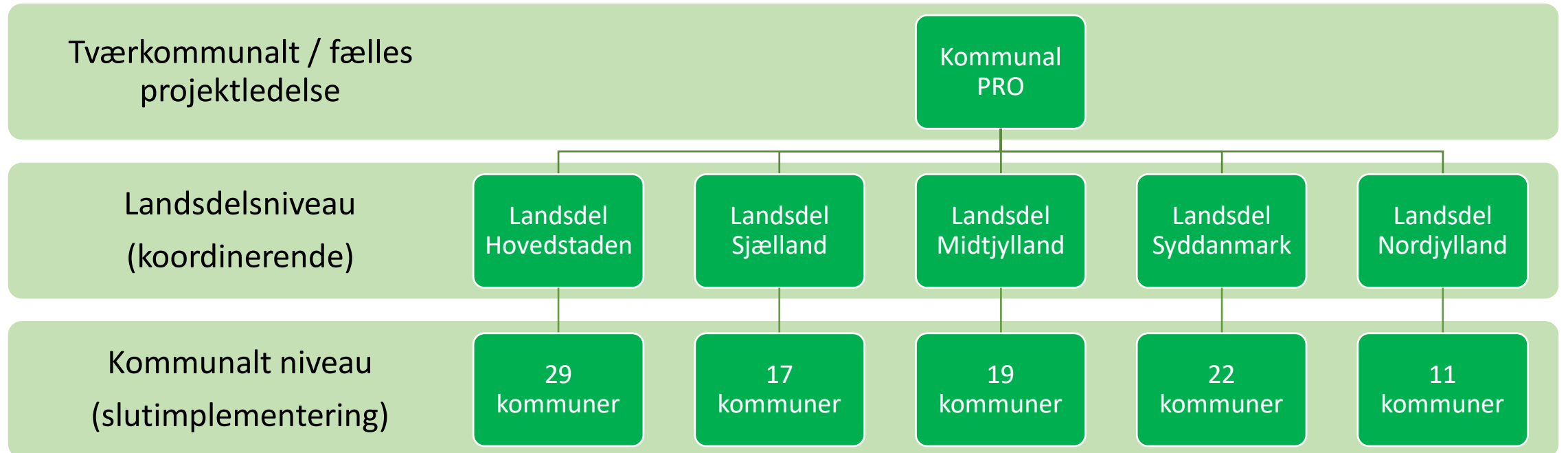


- Øget ligeværd – fælles ejerskab til samtale og aftaler
- Forventningsafstemning
- Bedre forberedte patienter og bedre forberedt selv
- Fokus på det væsentlige
- Nemmere at tale om svære emner
- Bedre udnyttelse af tiden
- Systematik i samtale
- Kvalitetsløft

Overordnet tidsplan



Program organisering



Ansvarsdeling - implementering

Kommunal PRO

- Skal understøtte den organisatoriske implementering i kommuner
- Ansvar for udarbejdelse af implementeringspakker og læringsmateriale

Landsdel

- Koordinere og understøtte lokal implementering i kommunerne
- Drive kommunale referencegrupper
- Bistå udarbejdelsen af implementeringspakker samt udsendelse
- Fungere som "indgang" for kommunerne og brobygger mellem projekt og kommunerne

Kommune

- Ansvar for organisatorisk forankring og implementering
- Sikre parathed, læring og ledelsesmæssig forankring

Ansvarsdeling - implementering

Kommunal PRO

- Skal understøtte den organisatoriske implementering i kommuner
- Ansvar for udarbejdelse af implementeringspakker og læringsmateriale

Landsdel

- Koordinere og understøtte lokal implementering i kommunerne
- Drive kommunale referencegrupper
- Bistå udarbejdelsen af implementeringspakker samt udsendelse
- Fungere som "indgang" for kommunerne og brobygger mellem projekt og kommunerne

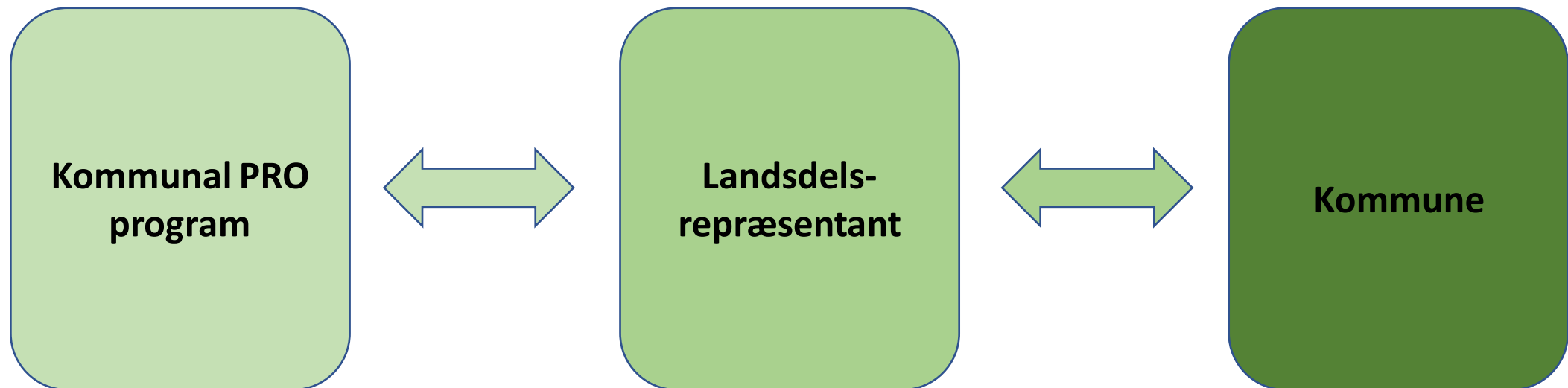
Kommune

- Ansvar for organisatorisk forankring og implementering
- Sikre parathed, læring og ledelsesmæssig forankring

Kontaktmodel implementering

Din Landsdelsrepræsentant fungerer som kontaktled mellem dig som kommune, og det fælleskommunale program

Det betyder, at du som kommune kun behøver at henvende dig et sted, hvis du har spørgsmål eller brug for information vedr. Kommunal PRO



De kommunale opgaver

Forud for ibrugtagning af PRO-løsningen, er der en række ting, som den enkelte kommune bør forholde sig til, herunder bl.a.:

- Fastlæggelse af organisatorisk placering og anvendelse af PRO (indsatsområder)
- Roller og ansvar ift. ibrugtagning af PRO
- Teknisk forberedelse inden ibrugtagning (fx brugerstyring)
- Evt. udarbejdelse af lokal business case

Der er hjælp og inspiration og hente i de to implementeringsguides

De kommunale opgaver

Nedenstående er i overskrifter hvad der skal til for at blive klar til Kommunal PRO, alt sammen noget der vil blive adresseret i denne og de kommende implementeringspakker

Tekniske afklaringer It-afdelingen skal gøre noget forberedende arbejde for at kunne anvende FUT-infrastrukturen fx:	Motiveret til at anvende PRO	PRO arbejdsgange	Oplæring i PRO	Rekruttering af borgere til PRO	Rammen for at komme godt fra start
Sikre alle data er tilstede i SOR	Medarbejdere præsenteres for PRO så de kan se mening og værdi i at anvende PRO	Design nye PRO arbejdsgange – hvem gør hvad, hvordan og hvorfor	Oplæring i medarbejdermodul	Afklare hvordan borgerne kan rekrutteres til PRO	Opgaver lige inden kick off. <ul style="list-style-type: none"> • Teste 1-2 PRO samtaler og følge op • Teste arbejdsgange
Sikre alle data er tilstede i FK-Organisation (KOMBIT)			Oplæring i opsætning af spørgeskemaer i administratormodul		Opgaver lige efter kick off. Sundhedsprofessionelle går med til hinandens PRO samtaler
Sikre alle data er tilstede i FK-Adgangsstyring (KOMBIT)			Oplæring i hvordan man har en samtale med borger omkring besvarelser af PRO skemaer		Ekstra tid til de første PRO samtaler de første måneder for at blive fortrolig med PRO
Sikre at kommunen har underskrevet KOMBIT Serviceaftaler					Hjælpe ved behov med det praktiske, tekniske eller med at italesætte eventuelle bekymringer

Implementeringspakker

- Implementeringspakkerne er 'hjælp-til-selv-hjælp' til kommunerne, der skal tage Kommunalt PRO i anvendelse, og vil være en hjælp til at løse de kommunale opgaver
- Løbende frem mod idriftsættelsen med udgangen af 2022, vil der blive udsendt implementeringspakker til understøttelse af kommunale implementeringsaktiviteter
- Implementeringspakkernes indhold og materiale er anbefalinger, og generisk opbygget således der kan foretages kommunale tilpasninger. De vil følge projektets bevægelse frem mod idriftsættelsen
 - 1. implementeringspakke - fokus på intro og forberedelse
 - 2. implementeringspakke - fokus på anvendelse af modulerne i Kommunalt PRO
 - 3. implementeringspakke - fokus på uddannelse og support
 - 4. implementeringspakke - fokus på overgangen til driftsorganisation

Teknisk implementeringsguide

- Det er en guide der har til formål at understøtte jer som kommune i de tekniske forberedelser I selv er ansvarlige for forud for anvendelsen af Kommunal PRO
- Guiden giver en overordnet introduktion til den tekniske løsning, og kan læses fra A-Z for at få mere indsigt i den tekniske løsning
- Guiden kan også anvendes som et opslagsværk i de enkelte afsnit under indholdsfortegnelsen
- Primær målgruppen er systemansvarlige og IT-afdelingerne der skal udføre de tekniske forberedelser forud for Kommunal PRO
- Den tekniske implementeringsguide finder du i selvstændigt materiale vedhæftet mail

Sundhedsfaglig implementeringsguide



- Det er en guide til at komme i gang med at anvende Kommunal PRO
- Konkrete og håndgribelige idéer, eksempler og cases fra praksis
- Fokus på hvordan organisationer og afdelinger kan implementere Kommunal PRO og anvende Kommunal PRO i hverdagen
- Vejledende anbefalinger i forhold til
 - Hvad skal der til for at blive klar til PRO (faser og omfang)
 - Hvad er PRO
 - Afklar jeres formål med PRO
 - Hvordan sundhedsprofessionelle kan understøttes fagligt i at handle på en PRO besvarelse
 - Værdiskabelse
 - Sæt kursen sammen. Bottom up.
 - Kom godt fra start
 - Arbejdsgange
 - Rekruttering af borgere / patienter
 - Oplæring i PRO
 - Jura
 - Mm
- Den Sundhedsfaglige implementeringsguide finder du i selvstændigt materiale vedhæftet mail

Pilotkommuner

Der er 8 kommuner der har meldt sig til at være pilotkommune på Kommunal PRO, men der er plads til flere kommuner

Hvis der i din kommune er interesse for at blive pilotkommune, skal I henvender jer til: kommunalpro@kk.dk senest d. 9. Maj 2022

Piloten starter efter sommerferien, som pilotkommune får du en række fordele:

Som pilot får I:

- ✓ Adgang til at bruge Kommunal PRO som nogle af første
- ✓ Mulighed for at være med til at teste løsningen af og komme med input til udvikling og prioritering
- ✓ Ekstra support ifm. teknisk klargøring
- ✓ Dedikeret support i pilotperioden

Som pilot bidrager I bl.a. med:

- ✓ Værdifulde input til hvordan løsningen fungerer i praksis
- ✓ Opdagelse af fejl eller uhensigtsmæssigheder
- ✓ Input til optimering af vores implementeringspakker og materialer



Kontakter i Kommunal PRO

Hvis du har spørgsmål til kommunens implementering samt indholdet af denne pakke, kan du kontakt din landsdels repræsentant for implementering, der kan hjælpe dig videre med en afklaring.

Landsdelsrepræsentanter for implementering

- Nordjylland: Kristina Farsinsen, Aalborg kommune, farsinsen@aalborg.dk
- Midtjylland: Jónas Thor Björnsson, Fælleskommunalt Social- og sundhedssekretariat, jtb@viborg.dk
- Syddanmark: Anja Trudslev, Odense kommune, atru@odense.dk
- Sjælland: Carsten Ilsø Christensen, Vordingborg kommune, oech@vordingborg.dk
- Hovedstaden: Marie Papadaki, Københavns kommune, IA68@kk.dk
- Postkasse for Kommunal PRO - kommunalpro@kk.dk