

Sundhedsprofil dataplatform – Region Nordjylland

Vejledning til platformen

*Hvordan
har  du det?*

Hvad kan platformen bruges til ?

Give et indblik i nordjydernes selvvalgte sundhedstilstand i Region Nordjylland

Foretage sammenligninger mellem befolkningsgrupper, kommuner og meget mere

Se på udviklinger over tid

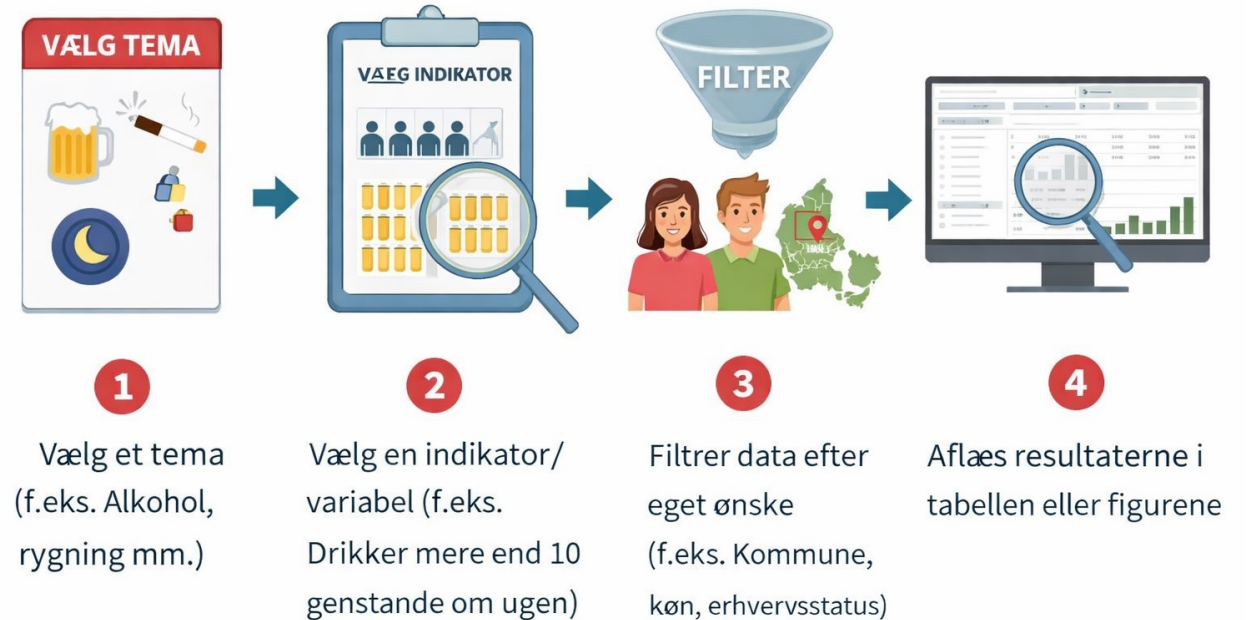
OBS: Resultater med meget få observationer vises ikke grundet diskretion

**Hvordan
har  du det?**

Kom i gang på 2 minutter

1. Vælg et tema (f.eks. Alkohol, rygning mm.)
2. Vælg et spørgsmål (f.eks. Drikker mere end 10 genstande om ugen)
3. Filtrer data efter eget ønske (f.eks. Kommune, køn, erhvervsstatus)
4. Aflæs resultaterne i tabellen eller figurerne

Kom i gang på 2 minutter



Dataplatform – overblik

Hvor har du det? Analysetabel
< >

Vælg tema: Alkohol og andre rusmidler

Vælg tabelgruppering: Køn | Aldersgruppe | Erhvervsstatus | Uddannelse | Samlivsstatus | Sundhedsråd | Kommune

Kryds indikatorer

Vælg indikatorer til sammenligning
Viser nu indikatorer fra temaet: Alkohol og andre rusmidler

- Driker ikke alkohol
- Driker mere end 18 genstande om ugen
- Forbrug af stoffer (ikke hash)
- Har prøvet hash
- Har prøvet stoffer (ikke hash)
- Stort forbrug af hash
- Tegn på moderate eller svære alkoholproblemer
- Ugentligt rusdrikkeri
- Vil gerne ned sætte alkoholforbrug

Krydstabel

Vælg 1 eller flere indikatorer i menuen til venstre.
Indikatorerne er inddelt i temaer, du kan vælge indikatorer fra forskellige temaer i samme menu.
Du kan skifte tema i valgboxen i øverste venstre hjørne.

Ovenfor tabellen kan du 1 eller flere gruppering af resultaterne i tabellen.
Du kan også markere "Kryds indikatorer" for at få vist andelen, der svarer bekræftende på alle valgte indikatorer.

Du kan afgrænse indholdet af tabellen til fx udvalgte år eller kommuner ved at klikke på udvalgte parametre i menuen til venstre.

År

2025

Køn

Kvinder

Mænd

Aldersgruppe

Erhvervsstatus

Uddannelse

Samlivsstatus

Ikke-samlevende

Samlevende

Uoplyst

Sundhedsråd

Limfjorden

Vendsyssel

Kommune

Aalborg

Brønderslev

Frederikshavn

Hjørring

Jammerbugt

Læsø

Mariagerfjord

Morsø

Rebild

Overordnet ser platformen sådan ud, når der ikke er valgt en spørgsmål.

Valg af variable/spørgsmål

Først vælges tema.
Derefter spørgsmål

Du kan vælge flere
spørgsmål på en
gang

Analysetablel

Vælg tema: Alkohol og andre rusmidler

Vælg tabelgruppering: Køn Aldersgruppe Erhvervsstatus Uddannelse Samlivsstatus Sundhedsråd Kommune Kryds indikatorer

Vælg indikatorer til sammenligning
Viser nu indikatorer fra temaet: Alkohol og andre rusmidler

- Drikker ikke alkohol
- Drikker mere end 10 genstande om ugen
- Forbrug af stoffer (ikke hash)
- Har prøvet hash
- Har prøvet stoffer (ikke hash)
- Stort forbrug af hash
- Tegn på moderate eller svære alkoholproblemer
- Ugentligt rusdrikkeri
- Vil gerne nedsette alkoholdforbrug

Krydstabel

Vælg 1 eller flere indikatorer i menuen til venstre.
Indikatorerne er inddelt i temaer, du kan vælge indikatorer fra forskellige temaer i samme tabel.
Du kan skifte tema i valgboxen i øverste venstre hjørne.

Ovenfor tabellen kan du 1 eller flere gruppering af resultaterne i tabellen.
Du kan også markere "Kryds indikatorer" for at få vist andelen, der svarer bekræftende på alle valgte indikatorer.

Du kan afgrænse indholdet af tabellen til fx udvalgte år eller kommuner ved at klikke på udvalgte parametre til venstre for tabellen.

År: [dropdown]
Køn: [dropdown]
Aldersgruppe: [dropdown]
Erhvervsstatus: [dropdown]
Uddannelse: [dropdown]
Samlivsstatus: [dropdown]

Sundhedsråd: Limfjorden, Vendsyssel
Kommune: Aalborg, Brønderslev, Frederikshavn, Hjørring, Jammerbugt, Læsø, Mariagerfjord, Morsø, Rebild

Bar chart showing percentages for various indicators across different years and municipalities.

Filtrering af data



hår og det? Analysetabel

Vælg tema: Kost

Vælg tabelgruppering: Køn Aldersgruppe Erhvervsstatus Uddannelse Samlivsstatus Sundhedsråd Kommune

Kryds indikatorer

Vælg indikatorer til sammenligning
Viser nu indikatorer fra temaet: Kost

- Høj score på kostskala
- Middel score på kostskala
- Nogenlunde sunde madvaner
- Usunde madvaner
- Vil gerne spise mere sundt
- Lav score på kostskala
- Sunde madvaner

Krydstabel

År Indikator (Dikot... Values

| År | Antal svarpersoner | Sunde madvaner | | |
|------|--------------------|--------------------|---------------|---|
| | | Antal svarpersoner | Andel, vægtet | Andel (%) som svarer bekræftende på begge indikatorer |
| 2010 | 22 | - | - | - |
| 2013 | 18 | - | - | - |
| 2017 | 26 | - | - | - |
| 2021 | 26 | - | - | - |
| 2025 | 11 | 12.688 | 35% | 10% |

År

Køn

Kvinder

Mænd

Aldersgruppe

Erhvervsstatus

Uddannelse

Samlivsstatus

Ikke-samlevende

Samlevende

Uoplyst

Sundhedsråd

Limfjorden

Vendsyssel

Kommune

Aalborg

Brønderslev

Frederikshavn

Hjørring

Jammerbugt

Læsø

Mariagerfjord

Morsø

Rebild

Filtrer på:
År
Køn
Alder
Erhvervsstatus
Uddannelse
Sundhedsråd
Kommune

Vælges, hvis du eksempelvis kun ønsker at se resultater for kvinder eller borgere i en bestemt kommune

Gruppering af data

Hvordan har du det?

Analysetabel

Vælg tema: Alkohol og andre rusmidler

Vælg indikatorer til sammenligning
Viser nu indikatorer fra temaet: Alkohol og andre rusmidler

- Driker ikke alkohol
- Forbrug af stoffer (ikke haah)
- Har prøvet haah
- Har prøvet stoffer (ikke haah)
- Stort forbrug af haah
- Tegn på moderate eller svære alkoholproblemer

År:

Køn:

Aldersgruppe:

Erhvervsstatus:

Uddannelse:

Samlivsstatus:

Sundhedsråd:

Limfjorden

Vendsyssel

Kommune:

Aalborg

Brønderslev

Frederikshavn

Hjørring

Vælg tabelgruppering: **Køn** Aldersgruppe Erhvervsstatus Uddannelse Samlivsstatus

Krydstabel

År Køn Indikator (Dikot... Values

Driker mere end 10 genstande om ugen

| | | Antal svarpersoner | Andel, vægtet |
|------|--------------|--------------------|---------------|
| 2010 | I alt | 20.141 | 23% |
| | Kvinder | 10.120 | 14% |
| | Mænd | 10.021 | 33% |
| 2013 | I alt | 18.745 | 18% |
| | Kvinder | 9.853 | 10% |
| | Mænd | 8.892 | 26% |
| 2017 | I alt | 20.913 | 15% |
| | Kvinder | 11.322 | 7% |

Fortolkning af visningen:
I alt drak 14 % af kvinderne mere end 10 genstande om ugen i 2010, mens andelen for mændene var 33 %.
I alt indgår 10.120 kvinder og 10.021 mænd i beregningen. Dvs. at de har svaret på spørgsmålet.

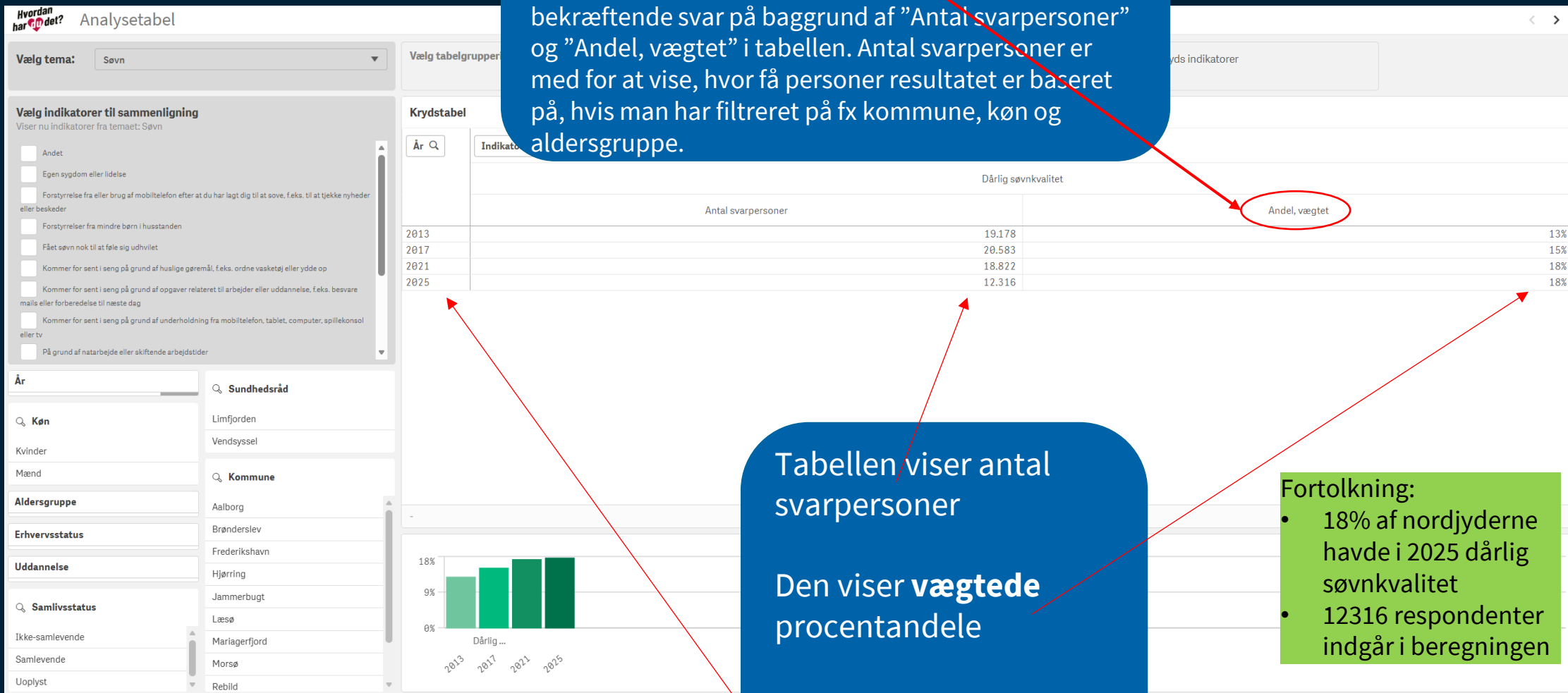
Mulighed for at få vist resultaterne opdelt på flere parametre; sociale forhold f.eks. køn, kommuner og sundhedsråd



Resultater



Tabellen viser *Andel, vægtet*, som er justeret, så resultaterne bedre afspejler befolkningen i Region Nordjylland (16+ år). Der tages bl.a. højde for, at nogle grupper – fx unge – svarer mindre end andre. Det betyder, at du ikke kan beregne antallet af bekræftende svar på baggrund af ”Antal svarpersoner” og ”Andel, vægtet” i tabellen. Antal svarpersoner er med for at vise, hvor få personer resultatet er baseret på, hvis man har filtreret på fx kommune, køn og aldersgruppe.



Tabellen viser antal svarpersoner

Den viser **vægtede** procentandele

Resultater kan sammenlignes mellem år

Fortolkning:

- 18% af nordjyderne havde i 2025 dårlig søvnkvalitet
- 12316 respondenter indgår i beregningen

Kryds af to eller flere variable



Vælg to spørgsmål

Tryk på kryds indikatorer

hår det? Analysetabel

Vælg tema:

Kost

Vælg indikatorer til sammenligning

Viser nu indikatorer fra temaet: Kost

- Høj score på kostskala
- Middel score på kostskala
- Nogenlunde sunde madvaner
- Usunde madvaner
- Vil gerne spise mere sundt
- Lav score på kostskala
- Sunde madvaner

Kryds indikatorer

| År | Lav score på kostskala | | | Sunde madvaner | | |
|------|------------------------|---------------|---|--------------------|---------------|---|
| | Antal svarpersoner | Andel, vægtet | Andel (%) som svarer bekræftende på begge indikatorer | Antal svarpersoner | Andel, vægtet | Andel (%) som svarer bekræftende på begge indikatorer |
| 2010 | 22.373 | 18% | - | - | - | - |
| 2013 | 18.942 | 18% | - | - | - | - |
| 2017 | 20.849 | 19% | - | - | - | - |
| 2021 | 20.055 | 21% | - | - | - | - |
| 2025 | 13.385 | 23% | 15% | 12.688 | 35% | 10% |

Fortolkning:

- Ud af de borgere, der har 'lav score på kostskalaen', vurderer 15%, at deres madvaner er sunde
- Ud af de borgere, der vurderer, at deres madvaner er sunde, så har 10% 'lav score på kostskalaen'

De blå celler viser den procentvise andel, som svarer bekræftende på begge indikatorer

Ekstra visuelle elementer

Hvordan har det? Analysetabel

Vælg tema: Alkohol og andre rusmidler

Vælg tabelgruppering: Køn Aldersgruppe Erhvervsstatus Uddannelse Samlivsstatus Kryds indikatorer

Vælg indikatorer til sammenligning
Viser nu indikatorer fra temaet: Alkohol og andre rusmidler

- Drikker ikke alkohol
- Forbrug af stoffer (ikke hash)
- Har prøvet hash
- Har prøvet stoffer (ikke hash)
- Stort forbrug af hash
- Tegn på moderate eller svære alkoholproblemer

År:

Sundhedsråd

- Limfjorden
- Vendsyssel

Kommune

- Aalborg
- Brønderslev
- Frederikshavn
- Hjørring

Krydstabel

| År | Indikator (Dikot...) | Value |
|------|----------------------|-------|
| 2010 | | |
| 2013 | | |
| 2017 | | |
| 2021 | | |
| 2025 | | |

0 genstande om ugen

Andel, vægtet

| | |
|------|-----|
| 2010 | 23% |
| 2013 | 18% |
| 2017 | 15% |
| 2021 | 13% |
| 2025 | 12% |

Ved at trykke på pilen kommer du til et overblik, hvor det valgte spørgsmål vises i figurer.

Ekstra visuelle elementer



Hvordan har det? Grafer

2010 2013 2017 2021 2025

Vælg indikator

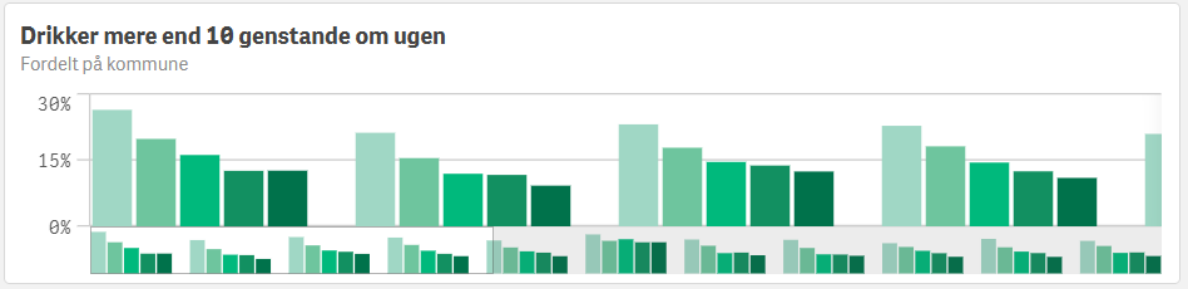
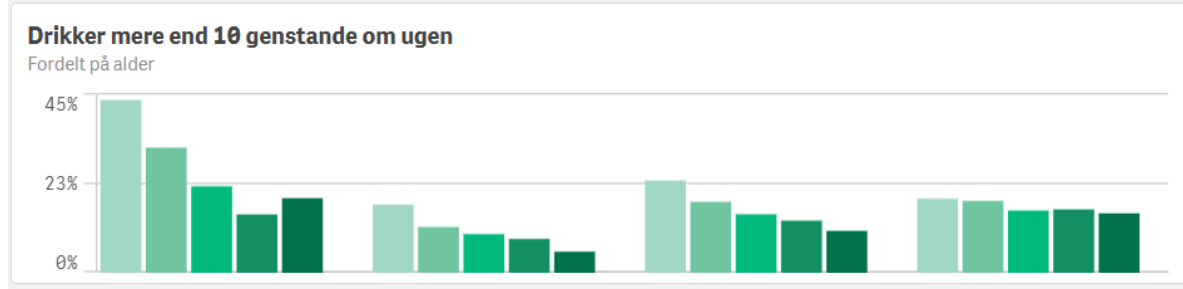
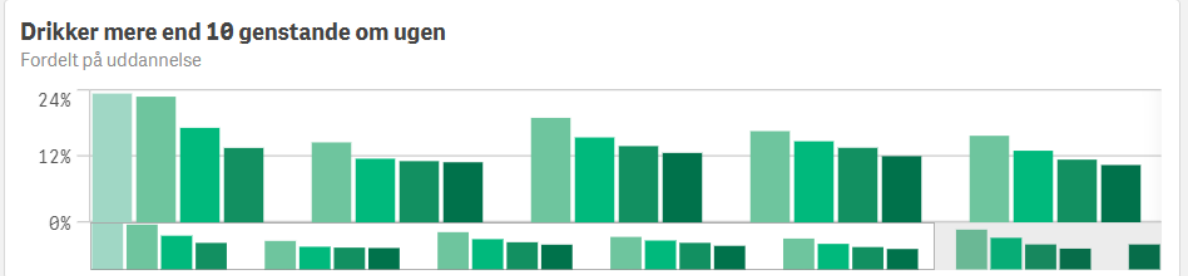
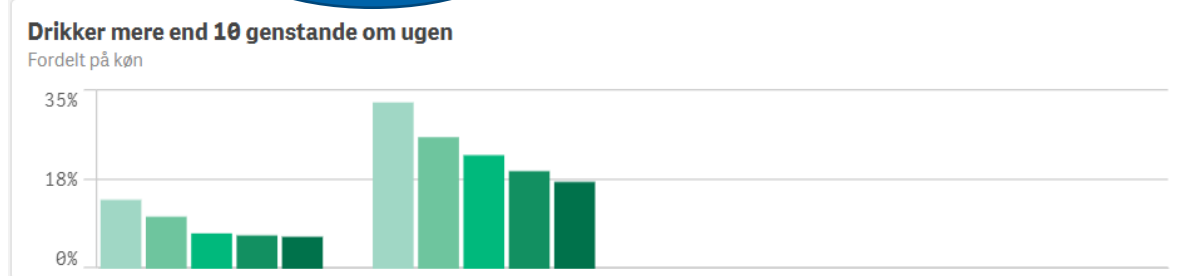
Drikker mere end 10 genstande om ugen

Obs virker kun med en variabel

Der er mulighed for at få vist data på de forskellige indsamlingsår (2010, 2013, 2017, 2021, 2025)

Her er mulighed for at se fordelinger på

- Køn
- Alder
- Erhvervsstatus
- Uddannelse
- Kommune



Spørgsmål eller brug for hjælp?

Kontakt:

Jesper på:

jesper.soendergaard@rn.dk

Stine på: stch@rn.dk

