



INTRODUKTION TIL KURSET

Kurset er et led i projektet TeleCare Nord Hjertesvigt, som er et tilbud om telemedicin til borgere med hjertesvigt. Projektet, som er et forskningsprojekt, blev igangsat 2015 og afsluttes i november 2018.

Formålet med projektet er at styrke borgerens evne til at tage hånd om sin egen sygdom og derigennem opnå en forbedret livskvalitet og øget tryghed. Derudover er ønsket at reducere behov for fx indlæggelse på hospitalet.

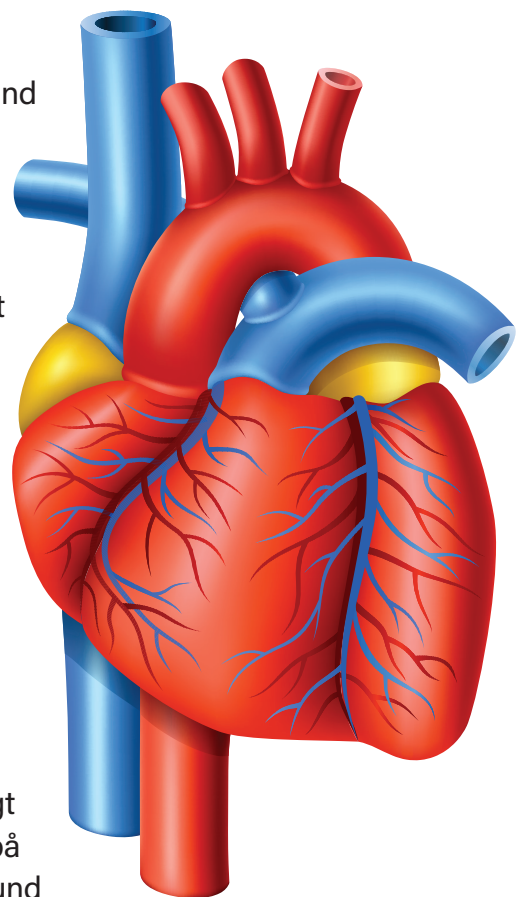
Med det formål at styrke hjemmesygeplejens viden om hjertesvigt er der udviklet et modulkursus med fokus på kompetenceudvikling indenfor:

- * Hvad er hjertesvigt
- * Behandlingen
- * Håndtering af hjertesvigt
- * Livet med hjertesvigt

Fakta om hjertesvigt

Mellem 60.000 og 100.000 mennesker i Danmark har hjertesvigt i en eller anden grad, og incidensen er stigende, blandt andet på grund af den demografiske udvikling og formentlig også på baggrund af bedre overlevelse efter akut koronarsyndrom (AKS).

Det skønnes, at den årlige incidens af hjertesvigt er 1,0-1,5 ‰ svarende til 5.000 - 7.500 patienter årligt i Danmark. Omkring halvdelen af disse patienter debuterer med akut hjertesvigt.



Videofilm:

Til dette modul hører en videofilm. Scan koden med din mobiltelefon og se filmen: patienter og pårørende fortæller om de første tanker, når man får diagnosen hjertesvigt (3 minutter).



Den gennemsnitlige alder ved hjertesvigt er 72 år, og hyppigheden stiger med alderen. Ca. 5% af befolkningen over 75 år har hjertesvigt. Tallet stiger til over 10%, når man er over 85 år.

I Danmark ses ca. 11.000 indlæggelser om året på grund af akut hjertesvigt. Ifølge europæiske opgørelser var ca. 42% nydiagnosticerede hyppigst på baggrund af AKS. 65% af indlæggelserne var forårsaget af lungeødem, hjertesvigt med hypertension og kardiogent shock.

Prognosen er dårlig, med en forventet levetid under 5 år. Der er fundet en 1-års mortalitet på 10%, men prognosen er stærkt afhængig af symptomgrad og graden af nedsættelsen af venstre ventrikels

uddrivningsfraktion. De sværeste tilfælde har en 1-års mortalitet på ca. 50%. Patienter med hjertesvigt har ofte en prognose på linje med cancer.

Hjertesvigt er yderligere forbundet med dårlig livskvalitet, men med gode muligheder for at give dels en symptomlindrende, dels en forebyggende progressionshæmmende behandling.

Kilder

- * "Hvad er hjertesvigt", Sundhed.dk. Søgning december 2017
- * Kronisk systolisk hjerteinsufficiens, Dansk Selskab for Almen Medicin 2013
- * Det Nationale Indikator Projekt. 2016



Oversigt over forkortelser i det kardiologiske speciale

AAI	Pacemaker
A-Fli	Atrie flimren
A-Fla	Atrie flagren
AI	Aortaklap insufficiens
AKS	Akut Koronar Syndrom
AMI	Akut Myokardie Infarkt
AP	Angina Pectoris - hjertekrampe
AS	Aortaklap stenose
BIV - PM	BIVentrikulær - PaceMaker = CRT-PM
BT	Blodtryk
CABG	Coronary artery bypass grafting - koronar bypassoperation
CRT-PM	Cardiac Resynchronization Therapy - PaceMaker - - Pacemaker der synkroniserer myokardiets bevægelse
CX	Ramus circumflexus (gren fra ventre coronar arterie)
D1	Første diagonalarterie fra ramus interventricularis anterior (LAD)
D2	Anden diagonalarterie fra LAD
DC-konvertering	DC = direct current
DDD	Pacemaker med 2 ledninger
EF	Ejection Fraktion - hjertets uddrivnings fraktion
EKG	Elektrokardiogram
EKKO	Ekkokardiografi
HFpEF	Heart Failure with Preserved Enjektion Fraktion - EF > 50%
HFneEF	Heart Failure with Normal Enjektion Fraktion EF mellem 40- 50%
HFrfEF	Heart Failure with Reduced Enjektion Fraktion - EF < 40%
Hjerte-CT	Undersøgelse af kalk i hjertets kranspulsåre
Holter	Undersøgelse af hjerterytmen
ICD-PM	Implanterbar Cardioverter Defibrillator, en hjertestarter
KAG	Koronar AngioGrafik - undersøgelse af hjertets kranspulsåre

Oversigt over forkortelser i det kardiologiske speciale

KOL	Kronisk Obstruktiv Lungelidelse
LA	Left atrium (venstre atrium)
LAD	Left anterior descending artery - venstre koronararterie
LV	Left ventricle (venstre ventrikel)
LVAD	Left Ventrikel Assist Device - en hjælpepumpe til hjertet
M1	Første marginal arterie (sidegren fra Cx)
M2	Anden marginal arterie (sidegren fra Cx)
MI	Mitralklap Insufficiens
MS	Mitral stenose
NOAK	Non Vitamin K oral Antiukoagulantia
NSTEMI	Non-ST Elevations Myokardie Infakt - lille blodprop i hjertet
NTG	Nitroglycerin
PCI	Percutaneous interventionen - ballondilation med stent koronarkar
PM	Pacemaker
RA	Right atrium - højre atrie
RAAS	Renin-Angiotensin-Aldosteron-Systemet
RCA	Right coronary artery - højre koronararterie
RFA	Radiofrekvensablation - varmebehandling for arytmier
RV	Right ventricle (højre ventrikel)
STEMI	ST Elevation Myokardie Infakt - blodprop i hjertet
TCN	TeleCare Nord
TTE	Transthorakal ekkokardiografi - almindelig ekkografi
VT	Ventrikulær Tackykydy
VVI	Pacemaker med 1 ledning