

## SPØRGSMÅL?

- **ØKONOMI?**  
Det er gratis at låne udstyret. Du skal selv købe og betale nye batterier.
- **PATIENTFORENING?**  
Hjertepatientforeningen støtter op om projektet.
- **HVEM SER DINE MÅLINGER?**  
Dine målinger kan kun ses af din læge, sygehuset og kommunens sygeplejersker.
- **SE EGNE MÅLINGER?**  
Du kan se dine målinger på den udleverede tablet eller på [www.sundhed.dk](http://www.sundhed.dk).
- **PÅRØRENDE?**  
Dine pårørende kan evt. hjælpe dig med at måle, hvis du selv har svært ved det.
- **ÆNDRES DINE YDELSER FRA KOMMUNEN?**  
Nej, der sker ikke ændringer i hjemmehjælp mv.
- **HJÆLP TIL AT BRUGE UDSYRET?**  
Du kan til enhver tid få hjælp til brug af udstyret.
- **RISICI?**  
Der er ingen risici eller bivirkninger ved at bruge udstyret.
- **HVIS DU BLIVER SYG?**  
Telemedicin er ikke en del af akutberedskabet, og kan ikke anvendes i nødstilfælde. Hvis du bliver syg eller akut dårlig, skal du altid kontakte din læge, vagtlægen eller ringe 112.
- **VARIGHED?**  
Hjertesvigsprojektet afvikles i 2016 og 2017.
- **HVIS DU FORTRYDER?**  
Du kan til enhver tid trække dig ud af TeleCare Nord projektet. Det får ingen konsekvenser for din behandling.

## FLERE SPØRGSMÅL?

Har du flere spørgsmål, er du altid velkommen til at kontakte din hjemkommune eller din TeleCare Nord kontaktperson i hjertesvigsambulatoriet på dit lokale sygehus



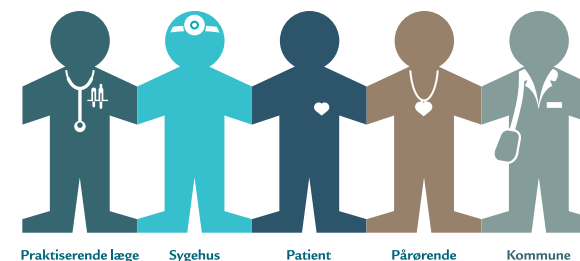
### HVEM ER TELECARE NORD?

TeleCare Nord er et samarbejde mellem

- De nordjyske kommuner
- De praktiserende læger i Nordjylland
- Sygehuse i Region Nordjylland
- Aalborg Universitet

# TELECARE NORD

- HJÆLP TIL SELVHJÆLP



## Telemedicin

...er et tilbud om hjemmemålinger til dig, der har hjertesvigt og bor i Region Nordjylland. Du får udstyr med hjem. Det skal du bruge til selv at måle din puls, blodtryk og vægt 1-2 gange om ugen. Dine målinger overføres via en tablet (en lille elektronisk skærm) til sundhedspersonalet i din kommune eller på dit sygehus som følger op, hvis der er behov for det. Det er det, der forstås ved begrebet "telemedicin".

## DU ER I CENTRUM

Kommunen eller sygehuset følger dine målinger og din sygdom. Ændrer dine værdier sig væsentligt, skal du måske have ændret din medicin eller have anden hjælp?



## UDSTYR TIL DIG

Du får leveret en taske med telemedicinsk udstyr. Tasken indeholder:

- blodtryksapparat
- måler
- vægt
- tablet

Du får også en grundig vejledning i, hvordan du skal bruge udstyret og lave dine målinger. På tablet'en er der også nogle spørgsmål om din sygdom, du skal svare på med Ja eller Nej.

Hvad er meningen?

Meningen er at give dig mere tryghed og en bedre dagligdag, hvor du nemmere kan tage hånd om din sygdom.

Forsøg har vist, at du med telemedicin kan opnå færre indlæggelser på sygehuset og øget tryghed i eget hjem.

Aalborg universitet følger projektet og forsker i værdien af telemedicin.

Du skal underskrive en samtykkeerklæring for at deltage i projektet.

Det er en god ide at tale med dine pårørende om deltagelse i projektet. Du er også velkommen til at tage pårørende med til samtalen hos din egen læge.

Telemedicin er ikke en del af akutberedskabet, og kan ikke anvendes i nødstilfælde. Hvis du bliver syg eller akut dårlig, skal du altid kontakte din læge, vagtlægen eller ringe 112.