

**Samarbejdsaftale om fremskudt visitation  
til borgere med svære sindslidelser fra  
Hjørring Kommune indlagt på Brønderslev  
Psykiatriske Sygehus**

(Offentliggjort d. 14. juni 2011)

Baggrund for samarbejdsaftalen .....	2
Formål.....	2
Psykiatrien .....	3
Kommunen .....	3
Bilateral aftale.....	3
Opgavebeskrivelse og afgrænsning af samarbejde om fremskudt visitation ....	3
Beskrivelse af det konkrete indhold af fremskudt visitation .....	5
Fremtidig dokumentation/projektevaluering .....	10
Arbejdsgruppens sammensætning.....	10
Tidsplan .....	10
Bilag.....	11

## **Baggrund for samarbejdsaftalen**

Der er aftalt et projekt i sundhedsaftaleregi om fremskudt visitation, hvor Hjørring Kommune er forsøgskommune.

Der er konkret tale om et pilotprojekt om fremskudt visitation, der er udformet og planlagt i et samarbejde mellem Sundheds-, Ældre- og Handicapforvaltningen og afdelingsledelsen på Brønderslev Psykiatriske Sygehus. Pilotprojektet kører fra juni 2011 og evalueres i juni 2012.

## **Formål**

Formålet med fremskudt visitation er at understøtte og sikre effektive og sammenhængende patientforløb for voksne borgere med sindslidelse i Hjørring Kommune, der både har behov for psykiatrisk behandlingstilbud og et socialt tilbud. Samtidig styrkes samarbejdet mellem Hjørring Kommune og Brønderslev Psykiatriske Sygehus igennem tættere samarbejde og større tilgængelighed til sagsbehandler eller visitator. Tiltaget vurderes derfor også, at kunne medvirke til at nedbringe antallet af færdigbehandlingsdage i psykiatrien og være forebyggende i.f.t. genindlæggelser.

Tiltaget skal være med til yderligere at understøtte:

- at udskrivelsen starter ved indlæggelsen
- at sikre patienten en veltilrettelagt udskrivelse
- at sikre ligeværdig kommunikation mellem alle parter
- at sikre sammenhæng i overgang fra sygehus til hjem
- at mindske spildtid, da sagsbehandler/visitator kender til kommunens tilbud og kan give målrettet rådgivning til den enkelte patient tidligt i forløbet
- at lette kommunikationsvejen til kommunen

## **Psykiatrien**

Behandlingspsykiatrien varetager opgaver i forhold til behandling af mennesker med sindslidelser i henhold til Sundhedsloven og Psykiatriloven. Psykiatrien har ansvar for at sikre koordinering af indsatsen i forhold til behandlingen af patienten, og samarbejder således i det enkelte patientforløb med eksempelvis kommunen.

## **Kommunen**

Kommunen varetager den socialpsykiatriske indsats i forhold til mennesker med en sindslidelse i henhold til serviceloven og har initiativforpligtigheden i forhold til koordinering af samarbejdet vedrørende borgere, der skal henvises eller er udskrevet fra indlæggelse/har afsluttet ambulans behandling.

Kommunen varetager ligeledes misbrugsbehandlingen, hvis dette skulle være aktuelt samt andre ydelser, der ligger udenfor serviceloven herunder ydelser fra fx Jobcenter.

## **Bilateral aftale**

Der indgås en bilateral aftaledel mellem kommunerne og Region Nordjylland "Aftale om indlæggelse og udskrivning", hvor i det fremgår, hvem der har ansvaret og initiativforpligtighed i det enkelte patientforløb i forbindelse med indlæggelse og udskrivning.

Denne er konkretiseret yderligere i konkretisering af "samarbejdsaftale om indlæggelse og udskrivning på sindslidendeområdet"<sup>1</sup> i regi af kontaktudvalg. Her kan det også læses, at møderne i regi af fremskudt visitation kaldes planlægningsmøder.

## **Opgavebeskrivelse og afgrænsning af samarbejde om fremskudt visitation**

Med afsæt i den eksisterende viden på området, er det ønsket at implementere fremskudt visitation til voksne borgere med sindslidelse i samarbejdet mellem Sundheds, ældre og Handicapområdet i Hjørring Kommune og afdeling N 22, N 19, N 16 samt G18 som har optag fra Hjørring Kommune.

Fremskudt visitation handler ikke om at flytte visitationen fra Hjørring Kommune til Brønderslev Psykiatriske Sygehus. Det handler om at styrke samarbejde mellem de to parter, med henblik på at understøtte gode og sammenhængende patientforløb samt minimere venteperioder og færdigbehandlingsdage i overgangen fra sygehusbehandling til socialpsykiatrien, samt andre støtteforanstaltninger i Sundheds, ældre og Handicapforvaltningen i Hjørring Kommune. Da der også er andre snitflader mellem Brønderslev Psykiatriske Sygehus og Hjørring Kommune er disse også tænkt ind i projektet, da et af målene netop er, at facilitere sammenhængen mellem de to sektorer.

---

<sup>1</sup> <https://pri.rm.dk/pri/P/AN/Sider/cf42c672-b23b-45f0-85be-77cee32ead93.aspx>

Planlægning af udskrivningen skal starte senest 5 hverdage efter indlæggelse, hvorved kommunal sagsbehandling, bevilling og visitation tidsmæssigt bliver fremskudt.

Patienten skal i det omfang det er muligt altid deltage i de fastlagte planlægningsmøder. Socialrådgiveren på Psykiatrisk Sygehus er kommunens primære samarbejdsperson i forbindelse med koordinering af udskrivning.

Den fremskudte visitation har ikke i alle tilfælde en formel bevillingskompetence, grundet de store bevillingsbeløb.

Tiltaget er udgiftsneutralt og etableres for begge parter indenfor gældende normeringer.

Projektet forventes at forløbe over et år med evaluering og stillingstagen til forlængelse i juni 2012.

Bliver projektet en succes, kan udbredelse overvejes og projektet være genstand for inspiration for andre kommuner i regi af kontaktudvalget, samt den politiske styregruppe.

## **Beskrivelse af det konkrete indhold af fremskudt visitation**

### **1. Afgrænsning af målgruppen for fremskudt visitation:**

Målgruppen for planlægningsmøderne er voksne borgere, hvor Brønderslev Psykiatriske Sygehus vurderer, at der efter udskrivning vil være et behov for visitation til:

- Særlig social støtte, omsorg og vejledning i dagligdagen for at kunne klare hverdagen i selvstændig bolig.
- Midlertidig eller længerevarende botilbud.
- Personlig pleje og/eller praktisk hjælp.
- Justering i nuværende hjælp efter serviceloven.
- Anden hjælp f.eks. misbrugsbehandling.

Møderne kan også anvendes til drøftelse af konkrete udskrivningsaftaler eller koordinationsplaner.

### **2. Rammerne for fremskudt visitation**

Der afholdes planlægningsmøder for at sikre kontinuitet og sammenhæng i patientens støtte – og rehabiliteringsforløb, således at flest mulige forløb opnår et sammenfald mellem færdigbehandlingstidspunktet og udskrivningstidspunktet.

Planlægningsmøderne afholdes hver 2. torsdag i ulige uger på Brønderslev Psykiatriske Sygehus i tidsrummet 12.30 – 15.30 med udgangspunkt i dagsorden som udsendes dagen forinden kl. 12.00 af Hjørring Kommune. Der kan max behandles 4 sager pr. gang. Møderne foregår i Dagligstuen (indgang ved Festsalen). Møderne har altid patienten/borgeren som centrum. Brønderslev Psykiatriske Sygehus sørger for intern koordinering af mødet på baggrund af den udsendte dagsorden, så relevante parter herfra deltager i mødet. Der er afsat et fast interval på 45 min. til de enkelte patienter.

Kommunen sørger for intern organisering, således, at relevante kommunale samarbejdspartnere er repræsenteret ved mødet. Handicapområdet er hovedaktør, og udgør sygehusets ene indgang til kommunen.

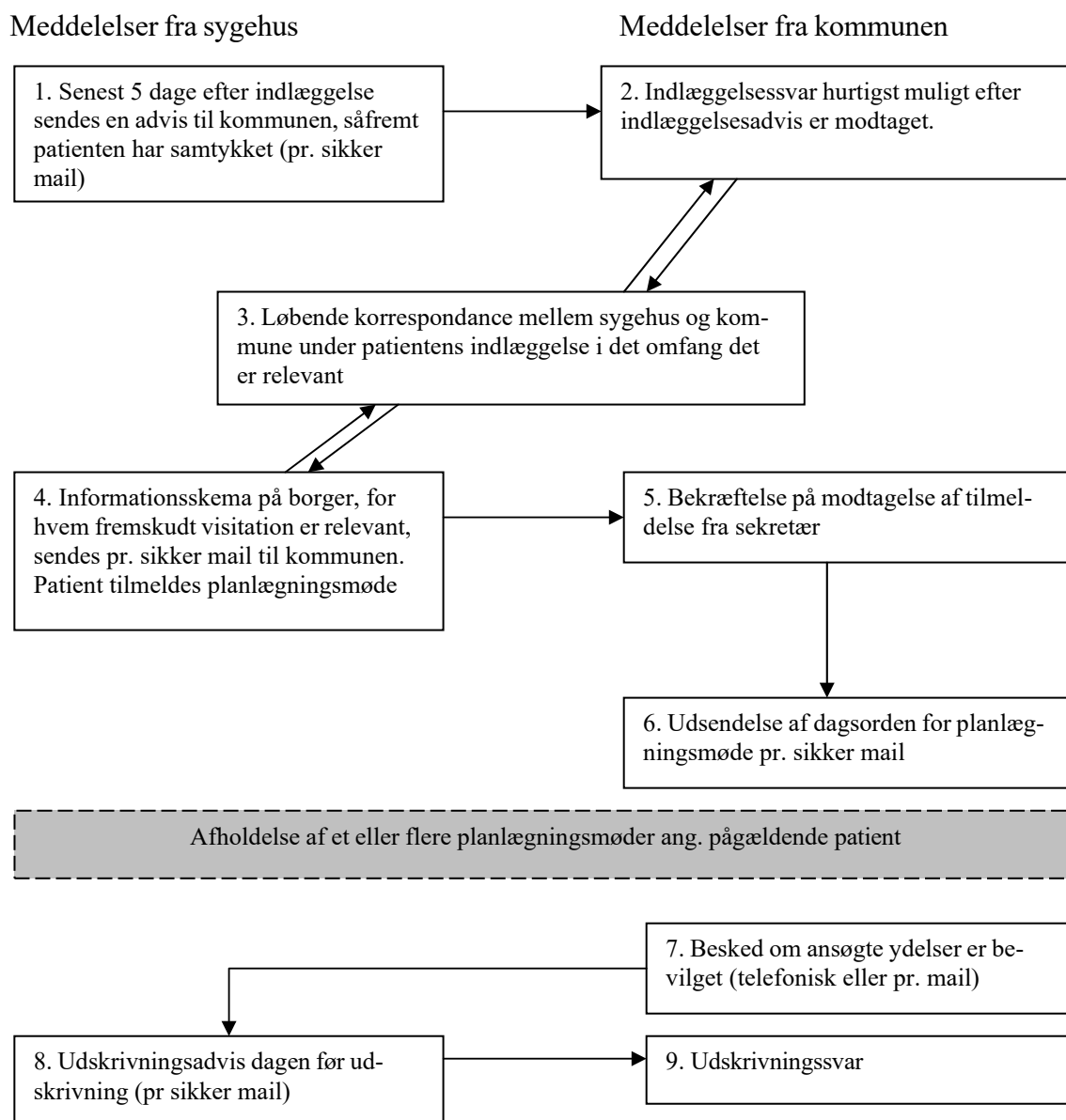
Kommunen har en turnusordning på de relevante områder, således, at det er skiftende deltagere. Planlægningsmødet vil være et ikke besluttende forum, hvilket vil sige, at kommunen vejleder patienten, og medbringer ansøgningsskemaer til udfyldelse, som sidenhen behandles i kommunen for at kunne give en bevilling i forhold til at imødekomme patientens ændrede behov.

Sagsbehandler fra kommunen er mødeleder. Benyttes den fremskudte visitation til drøftelse af konkrete udskrivningsaftaler eller koordinationsplaner, er det socialrådgiver fra Brønderslev Psykiatriske Sygehus der er mødeleder jf. klinisk instruks af 15.10.10 om udskrivningsaftaler og koordinationsplaner.

Der udarbejdes ikke referat fra møderne, hvorfor parterne derfor selv er ansvarlige for at journalisere de konkrete aftaler i borgerens journal jf. notatpligt.

### 3. Beskrivelse af arbejdsgang

Flowdiagrammet herunder beskriver arbejdsgangen og korrespondancen mellem Brønderslev Psykiatriske Sygehus og Myndighed Handicap, Hjørring Kommune i et patientforløb. Under flowdiagrammet står de enkelte poster udspecificeret.



### 1. Indlæggelsesadvis

Indlæggelsesadvisen sendes pr sikker mail til følgende adresse i myndighed handicap, Hjørring Kommune:

[sikkerpost.myndighed.handicap@hjoerring.dk](mailto:sikkerpost.myndighed.handicap@hjoerring.dk)

Advisen kan kun fremsendes, hvis patienten har givet sit samtykke.

Indlæggelsesadvisen indeholder udover patientens navn og cpr. nummer, oplysninger om hvor og hvornår patienten er blevet indlagt.

Er det nødvendigt, at adviseringen foregår telefonisk, kan dette på hverdage ske i tidsrummet kl. 9.00 -14.00 til Rikke Kjærsgaard Fogh på telefonnummer 72 33 50 67.

Denne procedure gælder for alle patienter der indlægges på Brønderslev Psykiatriske Sygehus med bopæl i Hjørring Kommune.

### 2. Indlæggessvar

Indlæggessvaret er relevant, hvis indlæggelsesadvisen er foretaget via sikker mail. Det er modtageren af indlæggelsesadvisen, der har ansvaret for at bekræfte modtagelsen af advisen.

Er borgeren i forvejen kendt i det kommunale system, underrettes rette kommunale kontaktperson om indlæggelsen af modtageren af indlæggelsesadvisen. Ligeledes skal det fremgå af indlæggessvaret til sygehuset, om patienten modtager ydelser fra kommunen på indlæggelsestidspunktet.

### 3. Løbende korrespondance

Løbende under patientens indlæggelse, kan det være relevant for personalet på såvel sygehus som kommune, at indhente yderligere oplysninger om patienten. Denne korrespondance vil primært være mellem sagsbehandler/socialrådgiver på de to institutioner.

### 4. Fremsendelse af informationsskema

For forberedelse af planlægningsmøderne, er det vigtigt, at kommunen kender til patientens sygdomshistorie, problemer og vurderede behov. Ud fra dette, kan kommunen sikre, at rette fagpersoner deltager på planlægningsmødet. Derfor skal der ved tilmelding af patienter til et planlægningsmøde fremsendes et informationsskema, der indbefatter de nødvendige informationer (Bilag 1). Fremsendelsen af dette skema som en vedhæftning pr sikker mail er at regne for en tilmelding.

Punkterne meldes ind af socialrådgiverne på Brønderslev Psykiatriske Sygehus til sekretær i Hjørring Kommune, Myndighedsfunktion Handicap, Rikke Kjærsgaard Fogh som løbende ligger sagerne ind i SBsys (Handicapområdets journaliseringsystem). I forbindelse med indmelding af punkter skal informationsskemaet udfyldes på hver borger der ønskes drøftet.

Skemaet mailer til sikker e-mail adresse:

[sikkerpost.myndighed.handicap@hjoerring.dk](mailto:sikkerpost.myndighed.handicap@hjoerring.dk)

Den fremskudte visitation skal opleves som en dynamisk model, hvorfor det skal være muligt at melde sager ind til dagsordenen så tæt som muligt på mødets afholdelse, dog senest kl. 12.00 dagen før det planlagte møde.

#### 5. Bekræftelse på modtagelse af tilmelding

Modtageren af tilmeldingen sørger for at kvittere til Brønderslev Psykiatriske Sygehus, ved at besvare fremsendte mail.

Ud fra de modtagne tilmeldinger genereres en dagsorden. Der kan max tilmeldes 4 patienter pr. møde. Modtages en tilmelding, og mødet er fyldt op, gives besked tilbage til afsender, og pågældende patient tilmeldes næstkommende møde. Informationsskemaet journaliseres i patientens sagsmappe.

Det er også muligt for kommunen at tilmelde en patient til et planlægningsmøde.

#### 6. Udsendelse af dagsorden

Kl. 12.00 dagen forinden mødet genereres dagsorden af Rikke Kjærsgaard, Hjørring Kommune. Sager hvor ydelseskantoret eller jobcenter også skal deltage sættes på som de først punkter på dagsordenen. Dagsorden udsendes via sikker mail fast til:

- Socialrådgivere på Brønderslev Psykiatriske Sygehus på sikker mail adr.: [socialraadgivere-afdN@rn.dk](mailto:socialraadgivere-afdN@rn.dk)
- Kontaktgruppe for sagsbehandlere og leder i myndighed handicap
- Jobcenter på [jobcenter@hjoerring.dk](mailto:jobcenter@hjoerring.dk)
- Ydelseskantor på [ydelseskantor@hjoerring.dk](mailto:ydelseskantor@hjoerring.dk)
- Kontaktgruppe for sygehusvisitatorer i myndighed ældre

#### 7. Besked om bevillinger/afslag

På planlægningsmødet vil patienten blive bedt om at udfylde relevante ansøgningsskemaer, alt efter hvad der vurderes behov for efter udskrivelsen. Efter behandling af ansøgningen i myndighedsfunktionen, vil Psykiatrien få besked herom i de tilfælde det kan være relevant. Det kan fx være i forbindelse med udskrivning til botilbud.

#### 8. Udskrivningsadvis

Der sendes en udskrivningsadvis fra sygehuset til kommunen senest kl. 12 dagen før udskrivning. Udskrivningsadvisen sendes pr. sikker mail til:

[Sikkerpost.myndighed.handicap@hjoerring.dk](mailto:Sikkerpost.myndighed.handicap@hjoerring.dk)

Udskrivningsadvisen skal indeholde patientens navn, CPR nr. samt kort status for udskrivelse (udskrives patienten til eget hjem, behandling ved eget læge eller andet).

Udskrivningsadvisen gælder for alle borgere fra Hjørring Kommune indlagt på Brønderslev Psykiatriske sygehus.

#### 9. Udskrivningssvar

Modtageren af udskrivningsadvisen bekræfter modtagelsen af denne overfor sygehuset.

---



---

Det er relevant i denne sammenhæng at understrege, at den beskrevne sagsgang er aktuell så længe der ikke er et korresponderende IT-system mellem kommunen og Brønderslev Psykiatriske Sygehus. Så længe dette ikke haves, må samarbejdet benytte sig af de tilgængelige informationsveje, hvilket vil sige telefonisk og pr e-mail. Når der kommer en korresponderende IT-system, vil det være relevant at revidere ovenfor beskrevne sagsgang.

#### **4. Erstatte tiltaget andre samarbejdsfora?**

Fremskudt visitation erstatter ikke nogle af de nuværende samarbejdsfora. Dog bør der i forbindelse med evalueringen af dette pilotprojekt, tages stilling til, om tiltaget overflødiggør de nuværende samarbejdsfora i den ambulante psykiatri (distriktskykiatrien), eller om modellen kan udbredes til andre samarbejdsfora.

#### **5. Snitflader til andre områder**

Kommunale:

- Socialpsykiatrien
- Hjemmesygeplejen
- Misbrugsområdet
- Jobcentret/ydelseskontoret

Regionale:

- Distriktskykiatrien

## **Fremtidig dokumentation/projektevaluering**

Projektet forventes at forløbe over et år med evaluering og stillingstagen til forlængelse i april/maj 2012. Er projektet en succes kan det danne grundlag for udbredelse til andre kommuner. Ligeledes kan modellen, hvis den viser sig brugbar, udbredes til andre samarbejdsfora.

Evaluering kan indeholde statistik over henvendelser og sager der behandles på fremskudt visitation. Informationsskemaet kan med fordel være et redskab til evaluering, da det indeholder nogle af de efterspurgte oplysninger:

- Diagnose/problematik
- Vurderes det indsatsen har haft en effekt i.f.t. borger (kvalitativ analyse)
- Har antallet af færdigbehandlingsdage været faldende
- Årsager til færdigbehandlingsdage (samarbejde, strukturelle forhold, andre forhold)
- Fungerer samarbejdet og opleves der tilgængelighed begge veje. (kvalitativ analyse)

Operationelle mål:

- Smidigere arbejdsgange
- Borgerne skal opleve en bedre sammenhæng
- Færre færdigbehandlingsdage

## **Arbejdsgruppens sammensætning**

Formand: Leder af Myndighed Handicap, Mikael Karup Haugaard, Hjørring Kommune

Sekretær: Planlægger Regina Dejgaard, Hjørring Kommune

Adm. Overlæge Ole Lisberg, Brønderslev Psykiatriske Sygehus (RN)

Oversygeplejerske Helle Jacobsen, Brønderslev Psykiatriske Sygehus (RN)

Leder af Myndighed Ældre, Susanne F. Damgaard, Hjørring Kommune.

Ledende socialrådgiver, Pernille Bernt Madsen, Brønderslev Psykiatriske Sygehus (RN)

Socialrådgiver, Pia Dynnes Hansen, Brønderslev Psykiatriske Sygehus (RN)

AC-fuldmægtig, Martin Roed, Brønderslev Psykiatriske Sygehus (RN)

Sagsbehandler, Mary-Ann Bargholz, Hjørring Kommune

Visitor, Lena Møller, Hjørring Kommune

Teamleder, Jette Susanne Jensen, dagpengekantoret, Hjørring Kommune

Teamleder, Thomas Pugh, kontanthjælpskontoret, Hjørring Kommune

## **Tidsplan**

Arbejdsgruppens arbejde gennemførtes i tidsrummet marts 2011 – maj 2011. Fremskudt visitation iværksættes 23. juni 2011.

## **Bilag**

Bilag 1: Informationsskema til brug for tilmelding af patient til planlægningsmøde

# Informationsskema på borgere med sindslidelser

Fremskudt visitationssamarbejde mellem Hjørring Kommune og Brønderslev Psykiatriske Sygehus

Informationsskemaet udfyldes elektronisk af psykiatriens socialrådgiver og sendes til sikker postadresse i Myndighed Handicap: [sikkerpost.myndighed.handicap@hjoerring.dk](mailto:sikkerpost.myndighed.handicap@hjoerring.dk). Skemaet skal være kommunen i hænde senest kl. 12.00 dagen før planlægningsmødet (torsdag i ulige uger). Fremsendelsen forudsætter patientens samtykke.

<b>Udfyld nedenstående felter så kort og præcist som muligt</b>	<b>Vejledning</b>
Årsag til mødet:	Årsagen til mødet kan være planlægningsmøde, en udskrivningssamtale eller møde om koordinationsplan. Vurderes der behov for visitation eller revisitation til kommunale ydelser? Andre årsager?
Psykiatriens kontaktperson:	Socialrådgiverens navn, afdeling samt kontaktoplysninger (e-mail samt telefonnummer fastnet og mobil)
Patient:	Patientens navn, cpr.nr samt adresse
Diagnose:	Hvad er patients diagnose og/eller årsag til indlæggelse, samt indlæggelsesdato
Socialt/pårørende:	Hvad har patienten af netværk (familie og venner). Er der desuden problematiske forhold her, der er relevante?
Funktionsniveau, fysisk og psykisk:	Såvel funktionsniveau ved indlæggelse og nuværende funktionsniveau. Kan patienten tage vare på sig selv? Hvordan kommunikerer patienten, og hvor mobil er vedkommende?
Afdelingens vurdering af indsatsområde:	Hvilke indsatser vurderes der nødvendige? Fx behov for dagtilbud eller døgntilbud. Er der behov for misbrugsbehandling? Vurderes der behov for ydelser, der ligger udenfor serviceloven, og i så fald hvilke?
Deltagelse af ydelseskontor eller jobcenter?:	Vurderer afdelingen, at det er relevant, at ydelseskontoret eller jobcentret er relevante aktører for patienten? I så fald, hvad er så den konkrete begrundelse?
Forventet tidshorisont for indlæggelse:	Hvornår forventes det på nuværende tidspunkt, at patienten kan udskrives?
Yderligere kommentarer:	Er der andre forhold der er relevante for kommunen at få kendskab til i forhold til at imødekomme patientens nuværende eller forventede behov?