



---

**ANSVAR OG REFERENCER I DIREKTIONEN  
REGION NORDJYLLAND – JANUAR 2024**



## OM DIREKTIONEN I REGION NORDJYLLAND

- Direktionen i Region Nordjylland består af regionsdirektør Jakob Krogh, koncerndirektør Anne Bukh og konstitueret koncerndirektør Kim Mikkelsen.
- Direktionen udgør den øverste daglige ledelse af Region Nordjylland. Direktionen fungerer som en samlet ledelse.
- Tilsammen besidder direktion de nødvendige, komplementære faglige kompetencer.
- De enkelte medlemmer af direktionen kan fungere selvstændigt på vegne af direktionen. Direktionen kan delegere direktionsansvar til en eller flere ledere udenfor direktionen.
- Regionsdirektøren refererer til Regionsrådsformanden. De øvrige direktører i direktionen refererer til Regionsdirektøren.
- Direktører for virksomheder og afdelinger refererer til den samlede direktionen – med personalerference til ét af de tre direktionsmedlemmer.
- Som udgangspunkt følger de faglige referencer personalerferencen, men de kan også gå på tværs, så kompetencer, kvalifikationer, erfaringer, styrker og interesseområder kommer bedst muligt i spil.



## REGIONSdirektør JAKOB KROGH

Regionsdirektør Jakob Krogh har det overordnede administrative ansvar for regionens drift og udvikling. Det rummer ansvaret for den samlede opgavevaretagelse, for fastsættelsen af regionens strategi, den økonomiske styring og personaleledelsen.

Jakob Krogh har derudover et særligt ansvar for det overordnede samarbejde med de nordjyske kommuner.

### **Direktionsansvar for råd, udvalg og ledelsesfora**

Jakob Krogh har direktionsansvaret for Regionsrådet og Forretningsudvalget. Det samme har han for de øverste administrative ledelsesfora Strategisk Sundhedsledelse og Koncernledelsen samt for Hovedudvalget (regionens øverste MED-udvalg), hvor han besidder rollen som formand.

### **Personalereference**

Jakob Krogh har personalereferencen fra hospitalsdirektørerne på Aalborg UH og Regionshospital Nordjylland, Psykiatridirektøren, Socialdirektøren, Regional Udviklingsdirektøren, direktøren for Mennesker og Organisation og sekretariatschefen for Regionssekretariatet.





## KONCERN DIREKTØR ANNE BUKH

Koncerndirektør Anne Bukh har med sin sundhedsfaglige baggrund et særligt ansvar for den sundhedsfaglige opgaveløsning generelt i regionen. Ligeledes er hun fagligt ansvarlig for regionens opgaver indenfor sundhedsplanlægning, sundhedsaftaler, forsknings- og universitetssamarbejde, internationalt samarbejde, kvalitets- og forbedringsarbejde samt sundhedsfaglig rekruttering og uddannelse.

### **Sundhedsfaglige repræsentationer**

Anne Bukh repræsenterer regionen i en række bestyrelser, råd, nævn og udvalg. Hun er bl.a. formand for Danish Comprehensive Cancer Center og bestyrelsesmedlem i Regionernes Kliniske Kvalitetsprogram og i Nationalt Genom Center. Hun er ligeledes medlem af bl.a. Ledelsesforum for Medicinsk Sundhedsforskning, Dansk Center for Partikelterapi, Rådgivende Nævn for Specialeplanlægning og Task Force for Patientforløb på Kræft- og Hjerteområdet.

### **Direktionsansvar for råd, udvalg og ledelsesfora**

Anne Bukh har direktionsansvaret for de to politiske udvalg Sundhedsudvalget og Udvalg for Det nære sundhedsvæsen, ligesom hun har det for Sundhedsfagligt forum.

### **Personalereference**

Anne Bukh har personalereferencen fra direktøren for den Præhospitale Virksomhed, direktøren for Digitalisering og IT, sygehusapotekeren og kontorchefen for Patientdialog.







## KONCERN DIREKTØR KIM MIKKELSEN

Konstitueret koncerndirektør Kim Mikkelsen har det faglige ansvar for regionens samlede økonomiopgave; fra vedtagelse og udmøntning af det årlige budget til aflæggelse af regnskab. Det samme har han for anlægsområdet. Både i forhold til det nye hospitalsbyggeri i Aalborg Øst og i forhold til regionens matrikler som helhed.

Ligeledes er Kim Mikkelsen fagligt ansvarlig for informations-, web- og cybersikkerheden i Region Nordjylland.

### **Direktionsansvar for råd, udvalg og ledelsesfora**

Kim Mikkelsen har direktionsansvaret for de tværgående administrative fora Afdelingsdirektørgruppen og Styregruppen for Nyt Aalborg Universitetshospital. Begge steder varetager han rollen som formand.

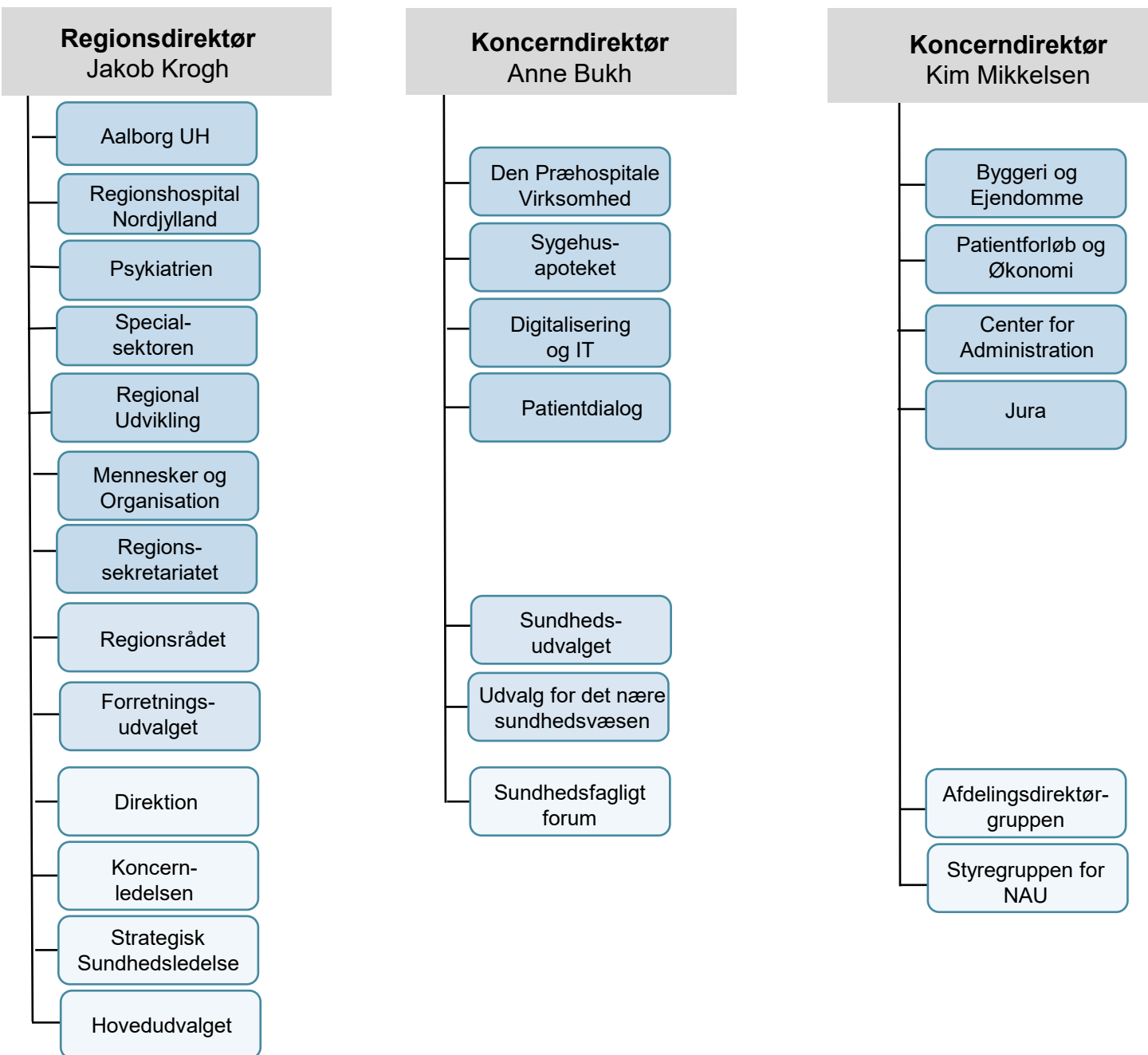
### **Personalreference**

Kim Mikkelsen har personalerferencen fra Byggeri og Ejendomme: Projektdirektøren for NAU og kontorchefen for alle øvrige anlægsopgaver og ejendomsdrift i regionen. Derudover fra direktøren for Patientforløb og Økonomi, ledelsen for Center for Administration og kontorchefen for Jura.





## PERSONALEREFERENCER OG UDVALGSBETJENING



### Direktøransvar for øvrige politiske udvalg

Det bemærkes, at direktøransvaret for nedenstående politiske udvalg er uddelegeret til øvrige af regionens direktører, der således varetager samarbejdet med udvalgenes respektive formandskaber om dagsordner, mødeafvikling mv.

- Direktøransvaret for Udvalg for Regional Udvikling samt Udvalg for Klima, Miljø og Bæredygtig Udvikling er uddelegeret til regionens Regionale Udviklingsdirektør.
- Direktøransvaret for Udvalg for Uddannelse, Arbejdsmiljø og Rekruttering er uddelegeret til direktøren for Mennesker og Organisation.
- Direktøransvaret for Psykiatri- og socialudvalget er uddelegeret til Psykiatridirektøren og Socialdirektøren.