

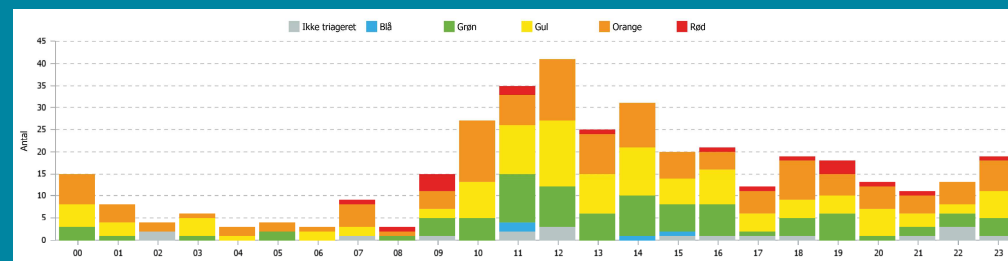
## Kontaktoplysninger:

Produktion, Forskning og Innovation: [rs-pfi@regionsjaelland.dk](mailto:rs-pfi@regionsjaelland.dk)

Lærke Steenberg Olesen: [laeo@regionsjaelland.dk](mailto:laeo@regionsjaelland.dk), tlf.: 2018 3893

Laura Elise Høffner: [laebu@regionsjaelland.dk](mailto:laebu@regionsjaelland.dk), tlf.: 9356 7073

## Akutindikatorer i Region Sjælland



## Akutindikatorer

### Formål:

At understøtte politikere og sygehusafdelinger med data, som giver mulighed for styring, datadrevet og strategisk ledelse, planlægning og forbedret patientkvalitet.

Akutindikatorerne er udarbejdet i samarbejde med akutafdelingen på Nykøbing Falster Sygehus, til at understøtte daglig styring, planlægning, målopfølgelse og patientflow.

### Anvendelse:

- Af afdelingsledelsen til at underbygge argumenter med data. F.eks. ved antal udskrivelser og overflytninger.
- Allokering af personaleresourcer og følge tendenser og ændringer over tid.

### Funktioner:

- Der anvendes data fra IMATIS-tavlerne samt fra PAS-systemer som opdateres hyppigt.
- Interaktiv visning, med mulighed for at selektere data.
- Rapporterne er dynamiske og tilpassningsdygtige til den enkelte kontekst og afdelings anvendelse af og formål med data.
- Veldokumenteret data med synlig FAQ.

## Ankomster seneste uge og døgn fordelt på triagefarver



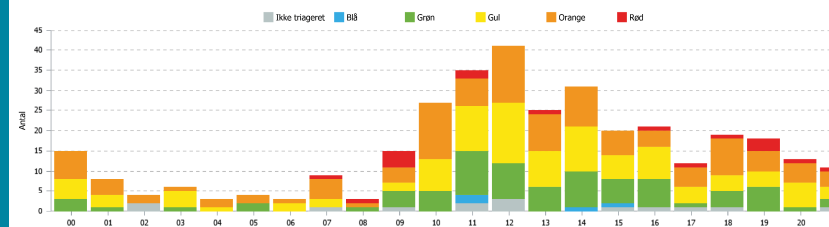
302 Antal indlæggelser/ankomster fordelt på ankomsttime og triagefarver - IMATIS-data NFS

År-uge: 2017-38

FAQ

IMATIS

| Triagefarve | Ankomsttime: |      |      |      |      |      |      |      |      |      |      |      |      |      |      |      |      |      |      |      |      |      |      |      |      |
|-------------|--------------|------|------|------|------|------|------|------|------|------|------|------|------|------|------|------|------|------|------|------|------|------|------|------|------|
|             | Total        | M.00 | M.01 | M.02 | M.03 | M.04 | M.05 | M.06 | M.07 | M.08 | M.09 | M.10 | M.11 | M.12 | M.13 | M.14 | M.15 | M.16 | M.17 | M.18 | M.19 | M.20 | M.21 | M.22 | M.23 |
| Total       | 375          | 15   | 8    | 4    | 0    | 3    | 4    | 3    | 9    | 1    | 4    | 27   | 25   | 41   | 25   | 31   | 20   | 21   | 12   | 19   | 18   | 15   | 11   | 13   | 19   |
| Red         | 18           | 0    | 0    | 0    | 0    | 0    | 0    | 0    | 1    | 1    | 0    | 2    | 0    | 1    | 0    | 0    | 1    | 1    | 1    | 3    | 1    | 1    | 0    | 1    |      |
| Orange      | 133          | 7    | 4    | 2    | 1    | 2    | 2    | 1    | 5    | 1    | 4    | 14   | 7    | 14   | 9    | 10   | 6    | 4    | 5    | 9    | 5    | 5    | 4    | 5    | 7    |
| Gul         | 116          | 5    | 3    | 0    | 4    | 1    | 0    | 2    | 2    | 0    | 2    | 8    | 11   | 15   | 9    | 11   | 6    | 8    | 4    | 4    | 4    | 6    | 3    | 2    | 6    |
| Grøn        | 86           | 3    | 1    | 0    | 1    | 0    | 2    | 0    | 0    | 1    | 4    | 5    | 11   | 9    | 6    | 9    | 6    | 7    | 1    | 4    | 6    | 1    | 2    | 3    | 4    |
| Blå         | 4            | 0    | 0    | 0    | 0    | 0    | 0    | 0    | 0    | 0    | 0    | 2    | 0    | 0    | 1    | 1    | 0    | 0    | 0    | 0    | 0    | 0    | 0    | 0    | 0    |



## Ankomsttider for indlæggelser



304 Ankomsttider for indlæggelser NFS

Periode År - Uge: 2017-37

FAQ

Casevis

FAQ

Ankomster

| Date:      | Ankomsttime: |      |      |      |      |      |      |      |      |      |      |      |      |      |      |      |      |      |      |      |      |      |      |      |   |   |   |   |
|------------|--------------|------|------|------|------|------|------|------|------|------|------|------|------|------|------|------|------|------|------|------|------|------|------|------|---|---|---|---|
|            | M.00         | M.01 | M.02 | M.03 | M.04 | M.05 | M.06 | M.07 | M.08 | M.09 | M.10 | M.11 | M.12 | M.13 | M.14 | M.15 | M.16 | M.17 | M.18 | M.19 | M.20 | M.21 | M.22 | M.23 |   |   |   |   |
| 12-09-2017 | 52           | 3    | 0    | 0    | 1    | 1    | 0    | 0    | 2    | 4    | 0    | 2    | 4    | 0    | 2    | 8    | 4    | 3    | 4    | 2    | 3    | 4    | 4    | 3    | 1 | 2 | 0 | 0 |
| 13-09-2017 | 40           | 0    | 0    | 4    | 0    | 1    | 1    | 1    | 0    | 1    | 0    | 1    | 0    | 2    | 5    | 2    | 1    | 3    | 1    | 3    | 0    | 3    | 1    | 3    | 4 | 1 | 3 |   |
| 14-09-2017 | 30           | 0    | 0    | 0    | 0    | 0    | 0    | 3    | 0    | 1    | 0    | 7    | 2    | 3    | 4    | 1    | 1    | 0    | 2    | 1    | 2    | 1    | 0    | 1    | 1 | 1 |   |   |
| 14-09-2017 | 40           | 1    | 0    | 0    | 0    | 0    | 1    | 0    | 1    | 2    | 4    | 4    | 0    | 5    | 4    | 1    | 6    | 1    | 1    | 1    | 2    | 1    | 0    | 3    | 2 | 2 |   |   |
| 15-09-2017 | 34           | 3    | 1    | 1    | 0    | 0    | 0    | 0    | 0    | 3    | 2    | 4    | 2    | 5    | 1    | 4    | 1    | 0    | 0    | 2    | 3    | 1    | 0    | 0    | 0 | 0 |   |   |



Se antal indlæggelser på udvalgt blok/etec og speciale

