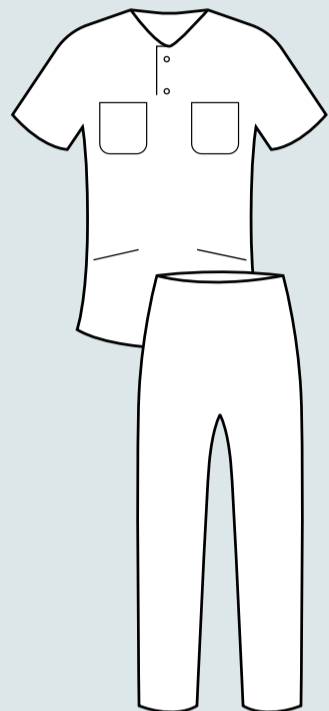


# Kliniske uniformer

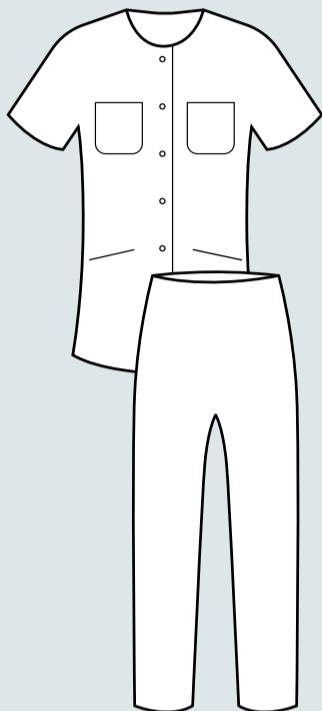
**Privat tøj**  
Du skal bære fuld uniform eller fuld privat tøj  
- IKKE et miks

Uniform skal bæres af personale, som har patientkontakt eller udfører rene/urene opgaver.  
Gælder for alle ansatte, der har direkte patientkontakt i undersøgelses-, behandlings- og plejesituationer eller indirekte patientkontakt ved f.eks. håndtering af prøver og udførelse af rene/urene procedurer.

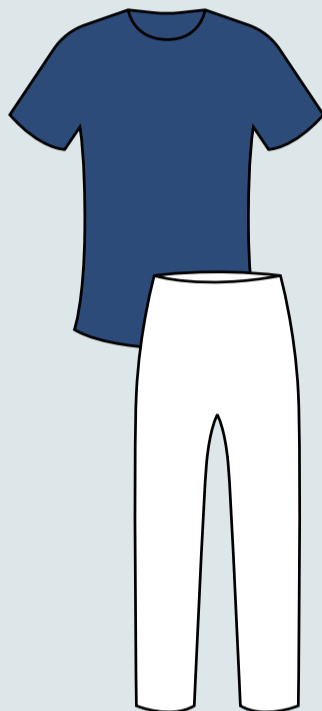
## Standarduniform



Hvid busseronne + hvid bukse



Hvid tunika + hvid bukse



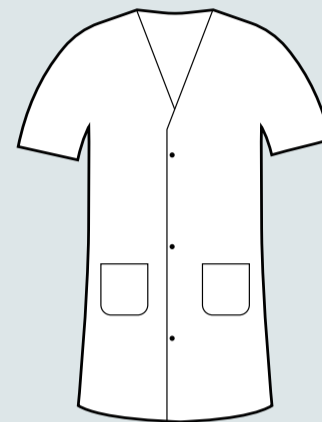
Blå T-shirt + hvid bukse



Lang- eller kortærmet termojakke\*

... kan suppleres med

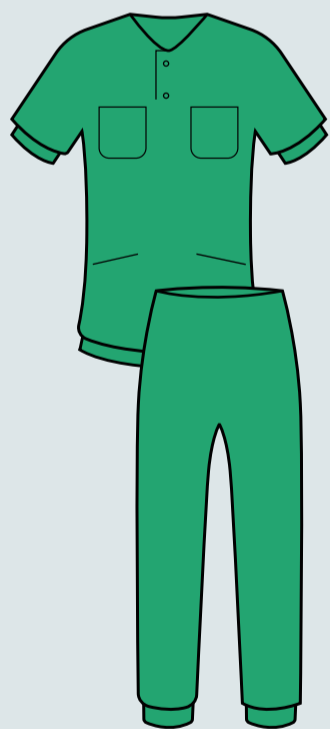
## Lægekittel



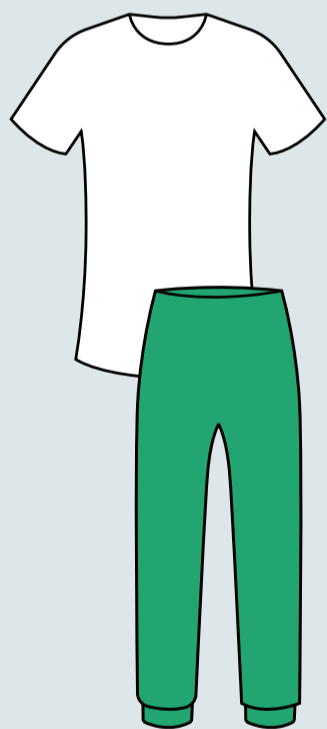
Må benyttes af lægegruppen som supplement til standarduniform eller barrieredragt. Hvis den anvendes sammen med barrieredragt, må lægekittel kun bæres udenfor de infektionsfølsomme områder. Må være åben eller knappet.

\*Langærmet må ikke bruges ved patientkontakt og rene/urene opgaver

## Barrierearbejdsdragt i infektionsfølsomme områder



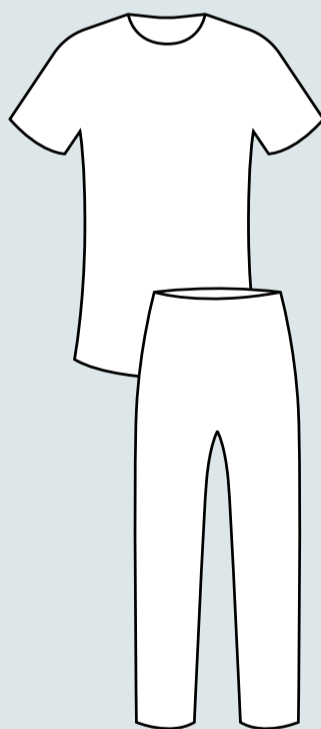
Grøn busseronne + grøn bukse



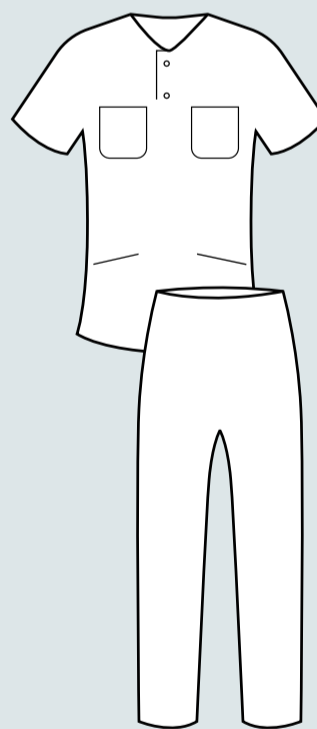
Hvid cool-max T-shirt + grøn bukse\*

\*Kan anvendes under operationskittel eller i ikke infektionsfølsomme områder

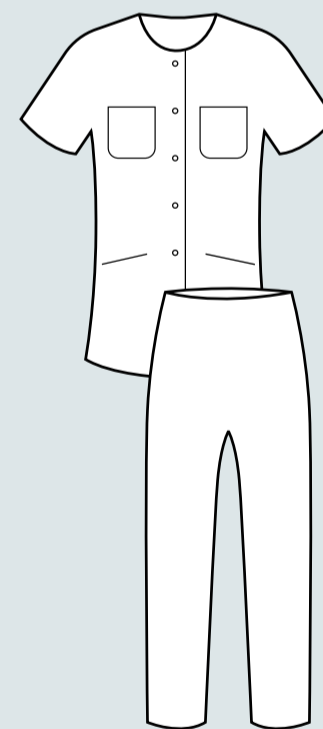
## Arbejdsdragt (operation) i ikke infektionsfølsomme områder



Hvid cool-max T-shirt + hvid bukse



Hvid busseronne + hvid bukse



Hvid tunika + hvid bukse



Fodtøj skal kunne rengøres og desinficeres



REGION NORDJYLLAND  
- i gode hænder



Uniformshygiejne (2.3.1)