

Den medicinske kompromitterede patient

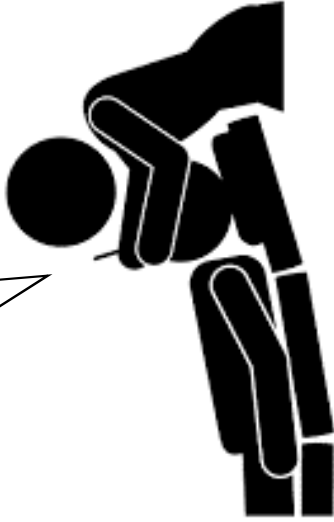
**DIABETES (SUKKERSYGE)
BISFOSFONAT (KNOGLESYGDOM)
STRÅLEBEHANDLING (HOVED OG HALSCANCER)**

Tue Lindberg Blæhr
specialtandlæge



AALBORG UNIVERSITETSHOSPITAL
- i gode hænder

Jeg har diabetes...



AALBORG UNIVERSITETSHOSPITAL
- i gode hænder

DIABETES

- q *Diabetes type 1: Laver ikke insulin*
- q *Diabetes type 2: Laver ikke nok insulin eller cellernes følsomhed for insulin er nedsat*
- q *DK: 320.000 med diabetes (80 % type 2)*
- q *Derudover: 200.000 ved ikke de har diabetes type 2*
- q *DK i 2025: 600.000 med diabetes*



DIABETES

Mulige problemer

- Generelt
- Dårlig sårheling
- Nyresygdom?
- Akut tilstand
- For højt blodsukker
- For lavt blodsukker

Overvejelser

- Giv en morgen tid (efter morgenmad)
- Spørg om blodsukker ligger stabilt – velreguleret?
- Nyresygdom? – NSAID
- Forebyggende antibiotika ved kirurgi? Ja, ved ukontrolleret diabetes eller tobak / alkohol
- Spørg til patientens symptomer på akut situation - så du er forberedt
- Saft og sukker på klinikken



DIABETES

For lavt blodsukker

- S veder
- S ulten
- S tikker og prikker

- **S ukker**

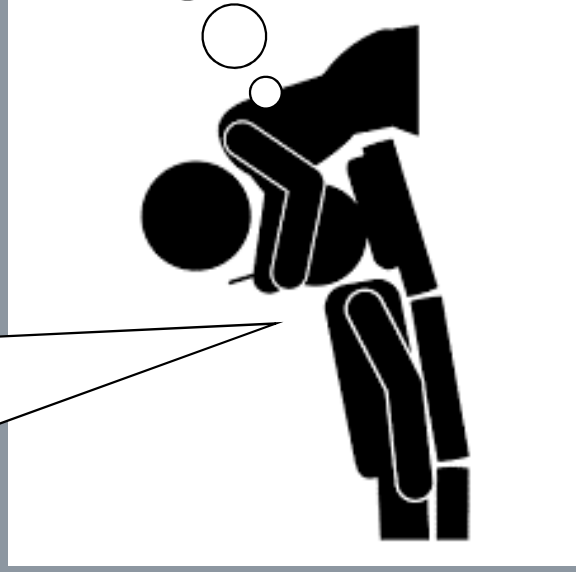
For højt blodsukker

- T isser
- T ørstig
- T aler sort

- **T ag telefonen (112)**



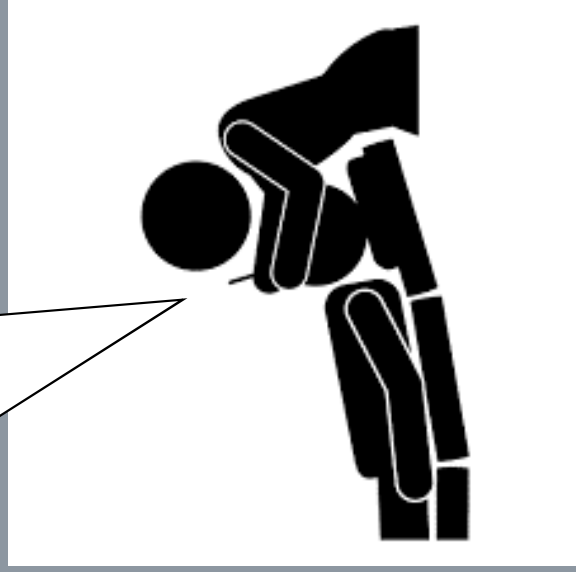
Jeg har
sukkersyge...



Akut situation...
Sårheling...
Tobak / alkohol...
Velreguleret...
NSAID...
Morgentid...



Jeg får bisfosfonat

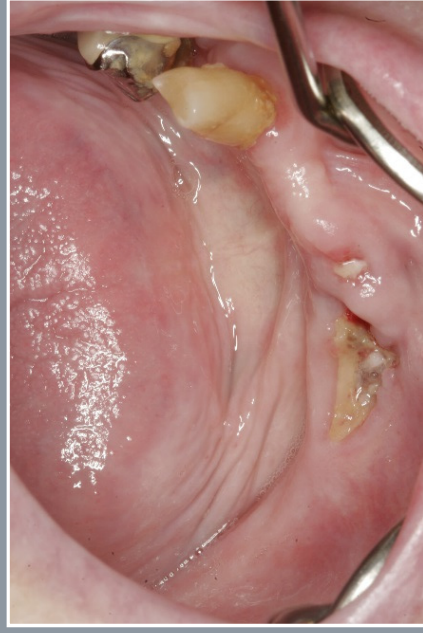


AALBORG UNIVERSITETSHOSPITAL
- i gode hænder

BISFOSFONAT

Muligt problem

- Kæbenekrose



Overvejelser

- Hvorfor bisfosfonat - osteoporose/ cancer?
- Varighed?
- Får pt. også binyrebarkhormon?
- Diabetes?
- Tobak?
- Forebyggende antibiotika?
- Må jeg ekstrahere og lave kirurgi i praksis?



BISFOSFONAT

Osteoporose

- Ikke henvis
- Hvis > 3 års behandling med bisfosfonat eller kendte risikofaktorer:
Evt. pause 3 mdr. før kirurgisk indgreb/
ekstraktion og indtil heling¹
- Evt. antibiotika-dække
- Følg pt. indtil heling
- Blottet knogle efter 4 uger? – henvis

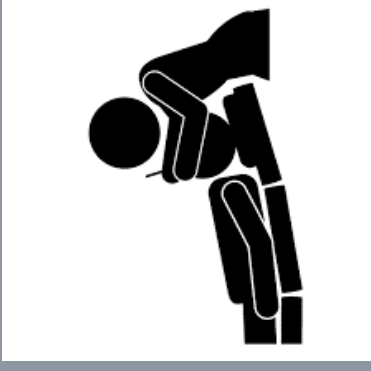
Cancer

- Henvis hvis ekstraktion eller kirurgi ikke kan undgås

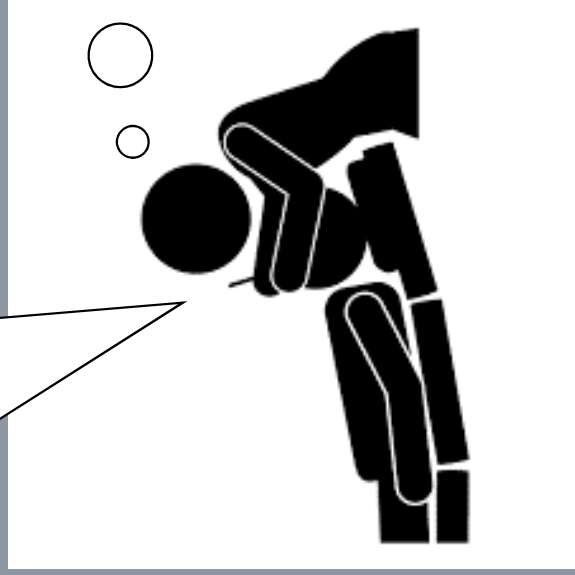
1) Masroori P., Schioldt M. Retningslinjer for tandekstraktion på patienter i bisfosfonatbehandling. Tandlægebladet 2013;117: 298-305.



Zometa
Alendronat
Pamidronat
Bonviva
Aclasta
Didronel
Xgeva
Ibandronat
Optinate
Forsteo



Jeg får bisfosfonat

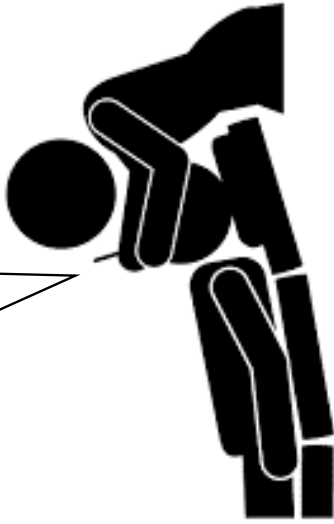


Osteoporose...
Kræft...
Risikofaktorer...
Antibiotika...
Pause
bisfosfonat...
Tæt kontrol...



AALBORG UNIVERSITETSHOSPITAL
- i gode hænder

Jeg får jeg
strålebehandlet i
hoved og hals

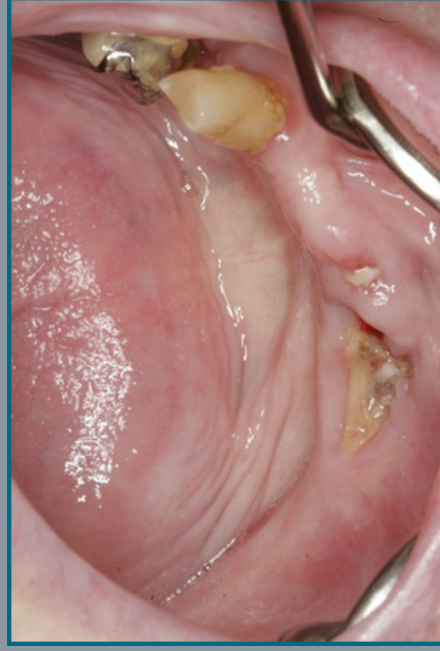


AALBORG UNIVERSITETSHOSPITAL
- i gode hænder

STRÅLEBEHANDLET HOVED- OG HALSKRÆFT

Mulige problemer

- Og meget andet



Overvejelser

- Hvor stor var stråledosis?
- Hvor ramte strålerne – strålefeltet?
- Hvornår henvise?



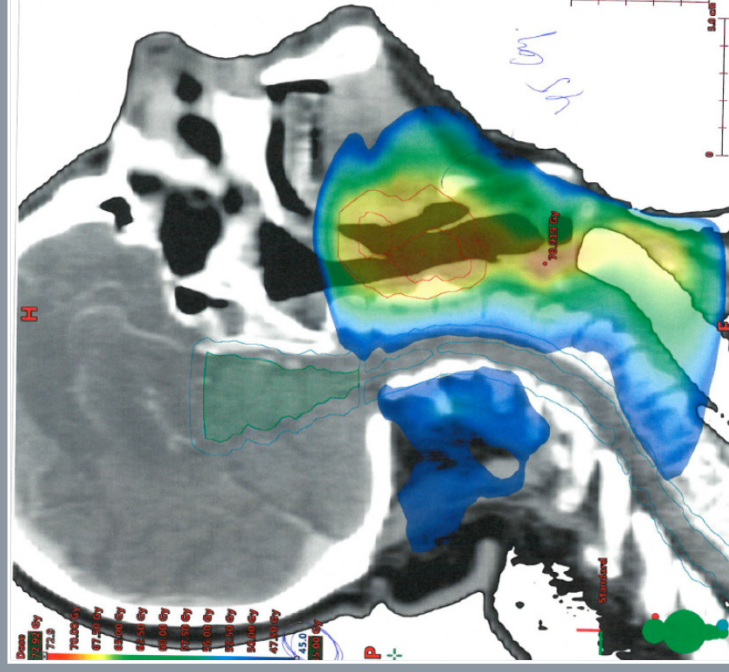
STRÅLEBEHANDLET HOVED- OG HALSKRÆFT

45 Gy



AALBORG UNIVERSITETSHOSPITAL
- i gode hænder

STRÅLEBEHANDLET HOVED- OG HALSKRÆFT



AALBORG UNIVERSITETSHOSPITAL
- i gode hænder

STRÅLEBEHANDLET HOVED- OG HALSKRÆFT

Hvis < 45 Gy

- Alm. tandbehandling inkl. kirurgi foretages i praksis
- Obs. at grænsen på 45 Gy er et skøn

Hvis > 45 Gy

- Alm. tandbehandling kan foretages i praksis
 - Fyldningsterapi
 - Rodbehandling
 - Depuration
 - Kroner
- Kirurgi og ekstraktioner henvises



STRÅLEBEHANDLET HOVED- OG HALSKRÆFT

Hvem kan oplyse mig om stråledosis og –felt?

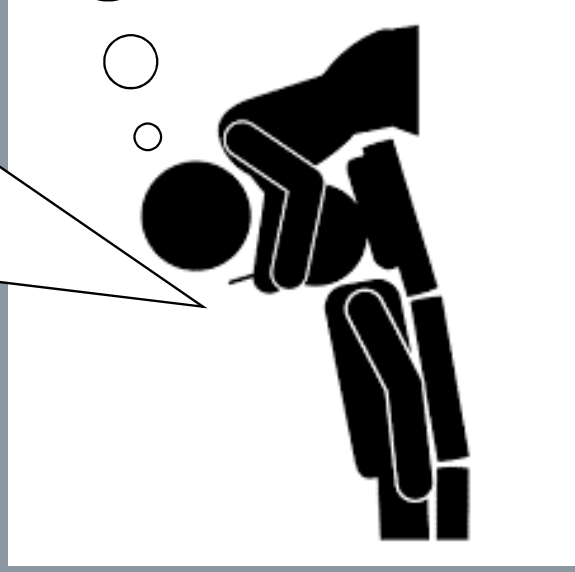
- ☐ Kontakt Kæbekirurgisk Afdeling 97 66 27 95 eller bedre på mail kaebekir@rn.dk
- ☐ Vi kontakter Stråleterapien og melder tilbage til tandlægen



Jeg har diabetes...

Jeg får bisfosfonat...

Jeg er strålebehandlet...

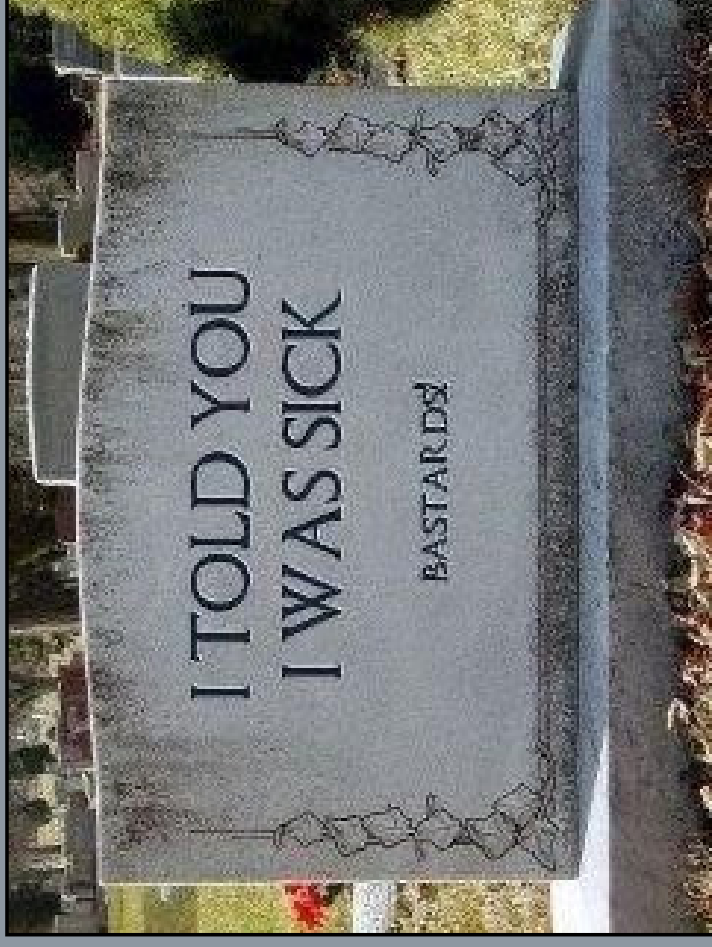


Der var noget
med...

Så skal vi tænke
på...



TAK FOR OPMÆRKSOMHEDEN



AALBORG UNIVERSITETSHOSPITAL
- i gode hænder