

Håndtering af akutte situationer

Myokardieinfarkt (blodprop i hjertet)

Vasovagal synkope (besvimelse)

Anafylaktisk shock (akut allergisk reaktion)

Kronisk obstruktiv lungesygdom

Fremmedlegeme i luftveje

Marie Kjærgaard Larsen, uddannelsestandlæge

The logo consists of a white lowercase letter 'n' centered within a white circular outline, set against a dark teal background.

Hyppighed

Kirurgi i Tandlægepraksis for hele klinikken

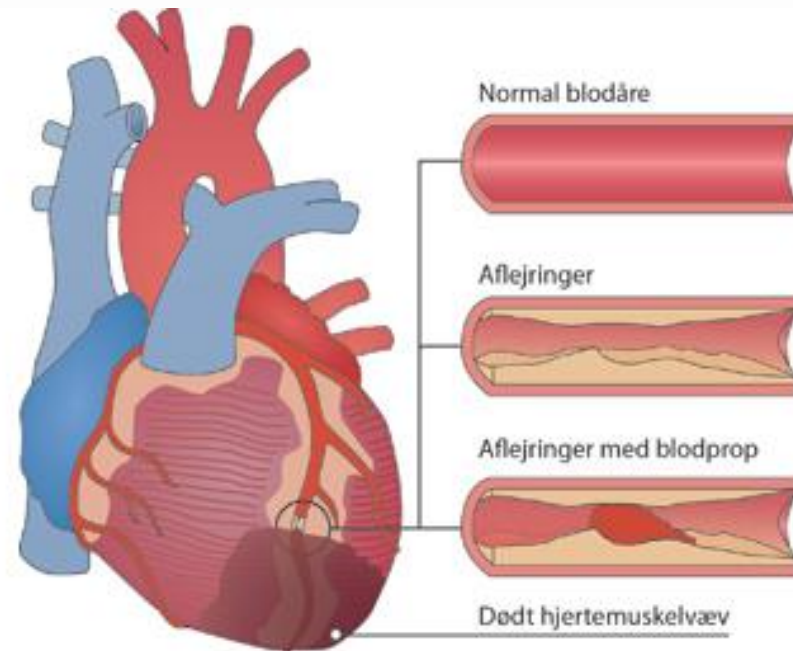
- I gennemsnit oplever 19-44 % af alle tandlæger et akut tilfælde i løbet af et år
- 90 % vurderes som mildere tilfælde
- 8 % vurderes som alvorligere tilfælde
 - 35 % havde en diagnosticeret sygdom som årsag
 - 33 % havde en hjerte-kredsløbssygdom som årsag

Anesth Prog 53:20-24, 2006, American Dental Society of Anesthesiology

Akut myokardieinfarkt (blodprop i hjertet)

Kirurgi i Tandlægepraksis for hele klinikken

- **Årsag**
- Livstil
- **Virkning i hjertet**
- Mangel på ilt
- Nedsat pumpekraft



Akut myokardieinfarkt (blodprop i hjertet)

Kirurgi i Tandlægepraksis for hele klinikken



- Klager over venstresidigt brystmerter
- Udstråling til hals, arm og kæbe
- Bleg og koldsvedende
- Bange
- Kortåndet
- Kvalme

Akut myokardieinfarkt (blodprop i hjertet)

Kirurgi i Tandlægepraksis for hele klinikken

Førstehjælp

- Ring 1-1-2
- Få pt. til at holde sig i ro, sidde i aflastende rygleje
- Hvis muligt, bede pt. om at tage sin nitroglycerin
- Giv pt. en tbl. acetylsalicylsyre
- Ved bevidstløshed, påbegynde hjerte-lunge-redning

Generelt om behandling

- Smertelindring (morfin)
- Antitrombotisk (salicylsyre)
- Trombolyse (opløsning af blodprop)

Akut

Kirurgi i Tandlægepraksis for hele klinikken

Hvor akut er tilstanden?

Kunne man bare sende pt. hjem, når tanden og cysten var fjernet?



Den akut dårlige patient

Kirurgi i Tandlægepraksis for hele klinikken

Årsag

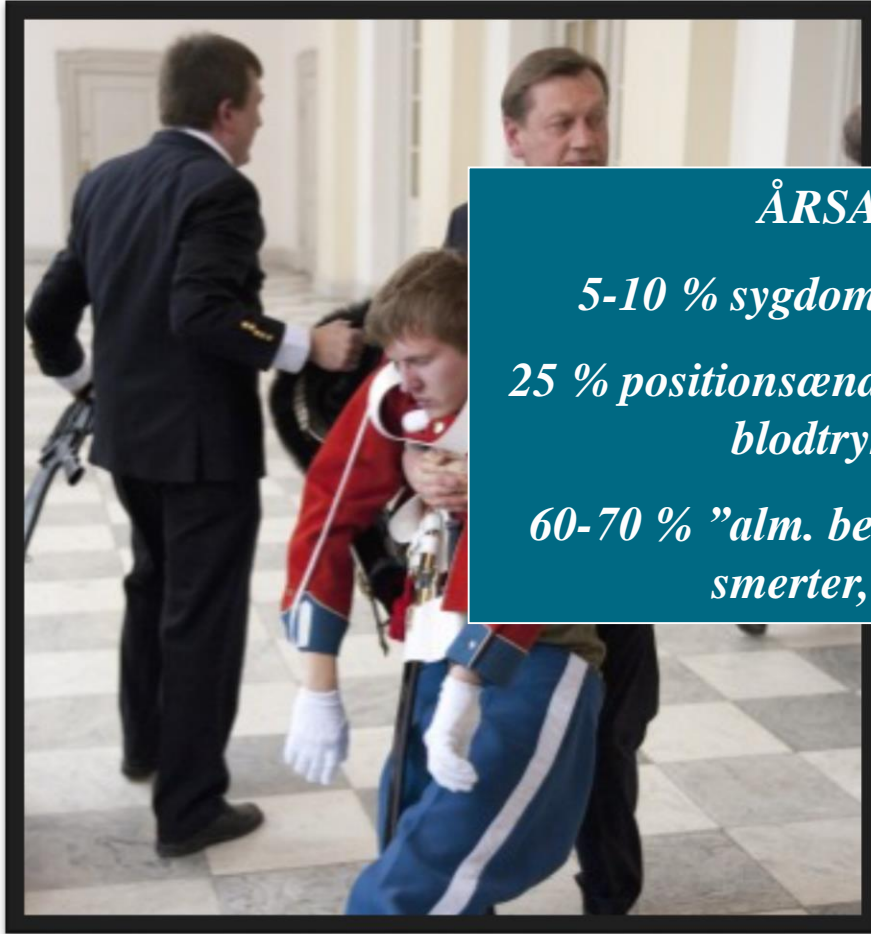
- Højt/lavt blodsukker
- Akut astma
- Allergisk shock
- Blodprop
- Alvorlig akut infektion

Akutte symptomer

- Udseende: Bleg/blålig
- Temperatur: Kold, klamsvedende
- Vejrtrækning: Hurtig, overfladisk, ingen
- Puls: > 150 , < 40 , ingen

Besvimelse/syncope

Kirurgi i Tandlægepraksis for hele klinikken



• Definition

Bludseligt tab af bevidsthed

blodtryksfald,
puls, udvidede

sek. til min.

går over af sig

selv

ÅRSAGER

5-10 % sygdomme (blodprop)

*25 % positionsændringer (kortvarigt
blodtryksfald)*

*60-70 % "alm. besvimelse" (angst,
smerter, opkast)*

Besvimelse/syncope

Kirurgi i Tandlægepraksis for hele klinikken

Førstehjælp

- Læg pt. på ryggen med benene hævet over hjerteniveau
- Kold klud på ansigtet
- Hold øje med pt.

Generelt

- Børn: ses an (normalt ufarligt)
- Middelaldrene/ældre: evt. læge i løbet af nogle dage
- Akut dårlige ptt. med brystmerter, besværet vejrtrækning, koldsvedende: ring 1-1-2 – akut læge

Anafylaktisk shock

Kirurgi i Tandlægepraksis for hele klinikken

- **Hvad?**
 - Livstruende allergisk reaktion
- **Klinisk**
 - Stor individuel variation mht. debut, manifestation og forløb
- **Tidlige symptomer kan være**
 - Varmefølelse
 - Kløe
 - Svimmelhed
 - Uro el. angst
- **Senere symptomer kan være**
 - Øgende varmfølelse
 - Hypotension
 - Hjertebanken
 - Koldsved
 - Hoste, dyspnø, takypnø
 - Kløe
 - Uro, angst og evt. koma

<https://www.sundhed.dk/sundhedsfaglig/laegehaandbogen/akut-og-foerstedhjelp/tilstande-og-sygdomme/hjerte-kar/anafylaksi/>

<https://pro.medicin.dk/Sygdomme/Sygdom/318268>

Anafylaktisk shock

Kirurgi i Tandlægepraksis for hele klinikken

Førsteh

- Tilkald
- Læg p
- vejrt
- sidden
- Sikre
- Giv ad



12 år:
g en
i.m.
i.m.

Kronisk obstruktiv lungesygdom

Kirurgi i Tandlægepraksis for hele klinikken

- **Hvad?**

- Nedsat luftgennemstrømning gennem luftvejene

- **Årsager**

- Rygning >90 %
- Arv, støv, kemikalier <10 %

- **Symptomer**

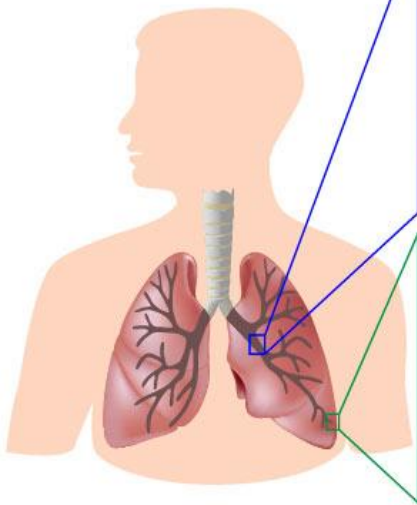
- Kronisk og besværet vejrtrækning
- Hoste
- Hyppige luftvejsinfektioner
- Reduceret fysisk kapacitet/tilstand forværres ved fysisk aktivitet

Kronisk obstruktiv lungesygdom

Kirurgi i Tandlægepraksis for hele klinikken

• Behandling ved akut forværring

KOL Kronisk
Obstruktiv
Lungesygdom



FOREBYGGELSE

Pt. bør ikke ligge helt horisontalt i tandlægestolen

Pt. skal være optimalt medicinsk behandlet forud for større behandlinger

Behandlinger bør planlægges i en rolig fase

behandling

op i 45 graders

t

-2

<https://www.sundhed.dk/sundhedsfaglig/laegehaandbogen/lunger/tilstande-og-sygdomme/obstruktive-lungesygdomme/kol/>

Fremmedlegeme i luftveje

Kirurgi i Tandlægepraksis for hele klinikken

- **Symptomer**

- Angst

• Evt. påvirkning af
vejrtrækning

VURDER

Kan hoste frit?

Hvordan er vejrtrækningen?

Kan patienten tale uden besvær?

• struktion –

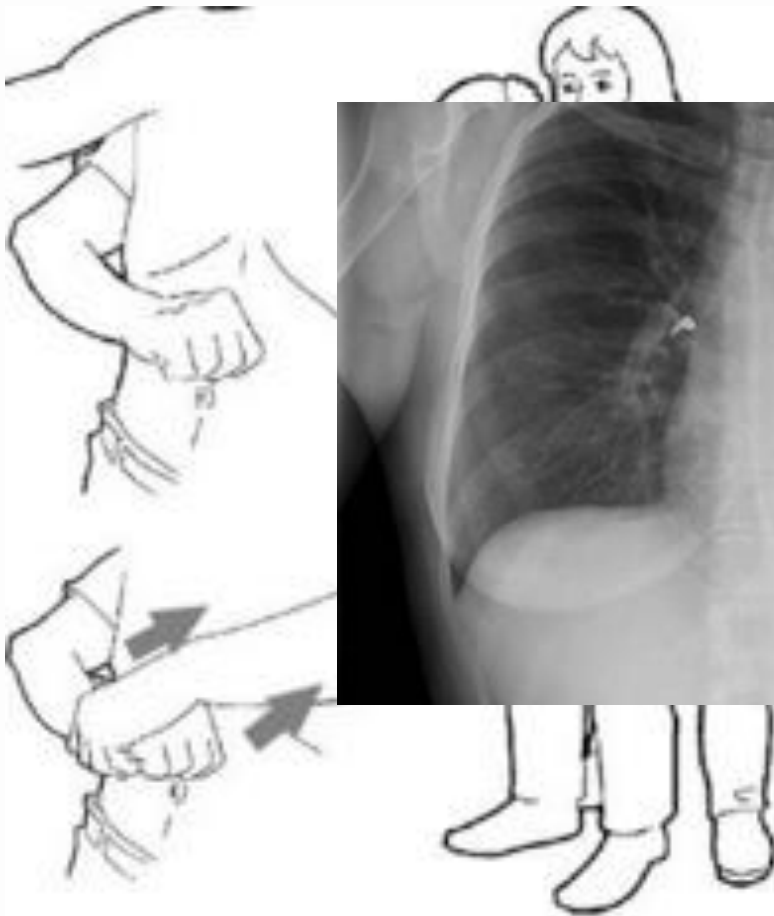
• vejrtrækning uden lyd



Fremmedlegeme i luftveje

Kirurgi i Tandlægepraksis for hele klinikken

• Behandling



eks

i ryggen

s manøvre

2

ng til skadestue

el. egen læge mhp.

verficering af

fremmedlegeme

TAK FOR OPMÆRKSOMHEDEN

Kirurgi i Tandlægepraksis for hele klinikken



Stabilt sideleje

Kirurgi i Tandlægepraksis for hele klinikken

